



Hämeen Rakennus ja Tutkimus
0400 835 653
Rusinpelto 12
13430 HÄMEENLINNA

RAKENNETTAVUUSSELVITYS

31.7.2011

INSINÖÖRITOIMISTO POUTANEN OY
Linnankatu 9
13100 Hämeenlinna

TYÖ N:o 10003

1. Toimeksianto

28.7.2011 Insinööritoimisto Poutanen Oy / Juha Poutanen toimeksiannosta olen tehnyt Lopella Hausjärvellä Niittylän alueella Puujoen lähistöllä maaperätutkimuksia ja antanut alla esitetyn Rakennettavuusselvityksen

Kohteeseen on valmisteilla asemakaava.

2. Tehdyt tutkimukset

Alueella kairattiin tutkimisen kannalta olennaisiin kohtiin, kolme kairausta. Kairaukset päätettiin kiveen lohkaräeseen tai kallioon. Lisäksi otettiin maanäytteitä maalajin määrittämiseksi.

Tutkimustulokset on esitetty oheisissa liitteissä.

3. Aluekuvaus

Tutkittava alue sijaitsee Hausjärvellä Puujoen eteläpuolella. Alueella on vanha maatila rakennuksineen, muuten tutkittavat alueet olivat peltoa. Tontti laskee loivasti pohjoiseen.

4. Pohjasuhteet

Kairapiste 1 edustaa aluetta jonka kantavuus on heikkoa ja rakentaminen sen vaikutusalueelle vaatii maapohjan parantamista tai paalutusta. Kairapiste 2 edustaa maaperää jonka pintaosa on humusta n. 0,6 m maanpinnasta muutuen tiiviimmäksi n. 1,0 m maanpinnasta. Arvioitu maaperän kantavuus on **60 kN/m²**. Kairapiste 3 edustaa maaperää jonka pintaosa on humusta n. 0,6 m maanpinnasta ja jatkuu roudan löyhdyttämänä silttinä n. 1,0 m maanpinnasta. Arvioitu maaperän kantavuus on **60 kN/m²**.

Rakentaminen alueelle vaatii rakennuskohtaisen pohjatutkimuksen.

Kairapisteiden sijainnit on mitattu käsi GPS laitteella (Garmin 60CSx) Tarkkuus +/- 3 m

Hämeen Rakennus ja Tutkimus

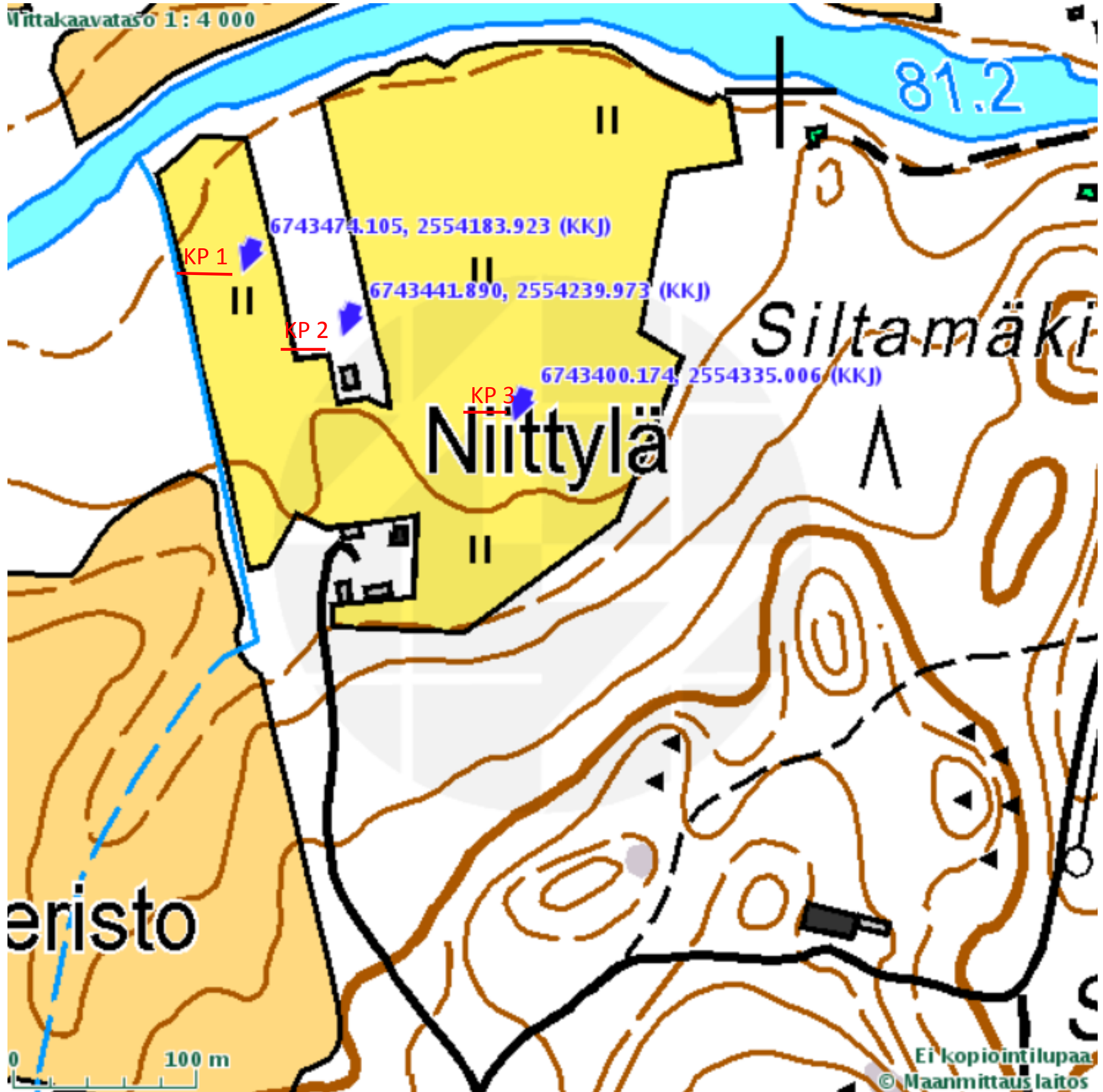


Jussi Toivonen RI

Liitteet

- Painokairadiagrammit 3 kpl
- Kartta, jossa ilmenevät kairausten viitteelliset sijainnit

Mittakaavasto 1:4 000



81.2

6743474.105, 2554183.923 (KKJ)

KP 1

6743441.890, 2554239.973 (KKJ)

KP 2

6743400.174, 2554335.006 (KKJ)

KP 3

Siltamäki

Niittylä

eristo

0 100 m

Ei kopiointilupaa
© Maanmittauslaitos