

# HAUSJÄRVEN KUNTA NIITYLÄN RANTA-ASEMAKAAVA, OITTI

## LIIKENNE- JA LIITTYMÄSELVITYS , 20.10.2015

### 1. Tarkastelun lähtökohdat

Hausjärven kunnan Oitin taajaman läheisyyteen Niitylän tilalle ollaan laatimassa ranta-asema-kaavaa puutarhakylämaista ja normaalia lomarakentamista varten. Alue sijoittuu Puujoen varteen lähimmillään noin 400 m päähän kantatie 54:stä. Tilan alueelle on olemassa maatilaliittymä kantatie 54:lle. Kantatie 54:lle on laadittu liikenneturvallisuuden parantamisen yleissuunnitelma , jossa mm. on tarkoitus poistaa pieniä liittymiä ja yhdistellä niitä uusiin paikkoihin. Niitylän tilaa ja muitakin kiinteistöjä palveleva ajoneuvoliikenne on tarkoitus korvata noin 400 metriä länteenpäin olevan ns. Oikotien yksityistien liittymän kautta rakentamalla uusi rinnakkaistie nykyiseltä liittymältä Oikotielle. Kantatie 54 :n varsinaisille valtion toimenpitein tehtäville liikenneturvallisuustoimenpiteille ei ole toistaiseksi osoitettu tarkempaa aikataulua liikenneviranomaisten taholta.

ELY –keskus on lausunnossaan kaavaluonnoksesta 27.11.2013 todennut mm. että nykyistä Niitylän tilan liittymää ei voida käyttää jatkossa kaava-alueen liikennöintiä varten. Lausuntoa koskevassa tarkentavassa neuvottelussa 7.1.2014 todettiin ja sovittiin , että paras tapa hoitaa Niitylän kaava-alueen liikenne kantatielle on toteuttaa uusi rinnakkaistie nykyiseltä liittymältä Ansiontielle noin 400 länteen päin ja käyttää jatkossa nykyistä Ansiontien liittymää. Neuvottelussa 7.1.2014 sovittiin myös, että kaavan hyväksymisen osalta riittää tässä vaiheessa sopimus Niitylän tilan maanomistajan ja uuden tiealueen maanomistajan kanssa tien rakentamisesta siinä vaiheessa, kun liikenneviranomaiset kieltävät nykyisen Niitylän tilan liittymän käyttämisen. Niitylän tilan maanomistaja ja uuden tiealueen maanomistaja ovat tehneet 19.10.2015 sopimuksen mainitun rinnakkais-tien rakentamisesta. Liitekartta, jossa esitetty uusi rinnakkaistie.

### 2. Ranta-asemakaavan sisältö, mitoitus ja alueen tuleva käyttö

Ranta-asemakaavassa osoitetaan noin 2000 k-m<sup>2</sup> matkailurakentamista varten jakaantuen 36 kpl:een RM-loma-asuntoja puutarhakylämaista loma-asumista varten. Lisäksi kaavassa osoitetaan yksi omarantainen jo aiemmin rakennettu lomarakennustontti ja huoltorakennusten rakennuspaikka. Puutarhamökit on tarkoitettu joko vuokrattavaksi pidemmällä sopimuksilla tai omistuspohjaisesti käytettäväksi. Niissä oleskellaan ja samalla hoidetaan alueen puutarhapalstoja pidempiä aikoja. Liikennetarvetta synnyttävät eri palvelujen hakeminen pääosin Oitin taajamasta sekä matkat kotipaikkakunnalta alueelle ja pois.

### 3 Käytetyt liikenne-ennusteet

#### 3.1 Lähtötiedot ja ennusteet

Kantatie 54 liikennemääriä on käsitelty kantatie 54:n liikenneturvallisuuden parantamisen yleissuunnitelmassa. Kantatien nykyinen liikennemäärä Oitin taajaman kohdalla on noin 6400 ajon/ vrk ja arvioitu liikennemäärä v. 2030 noin 11700 ajon. / vrk. Puutarhamökkien matkatuotoslukuna on käytetty keskiarvoa 1.03 kävijää/ mökki / vrk ( SYKE, liikennetarpeen arviointi 2008 , loma-asunnot ).

### **3.2 Kaava-alueen liikenteen toimivuusarvio kantatielle 54 Oikotien nykyistä risteystä käyttäen**

Oikotie on noin 1.7 km pitkä yhdystie maantieltä 13826 Oitin suuntaan . Oikotien varrella on nykyisin noin yhteensä 15 kpl asuinrakennuksia ja maatalouskeskuksia. Jonkinverran Oikotietä käyttää myös kauempaa maantien 13826 varrelta tuleva muu pysyvää ja loma-asumista sekä maataloutta palveleva liikenne, joka suuntautuu Oittiin tai kantatietä 54 eteenpäin Oitista. Kuitenkin pääosa maantien 13826 liikenteestä käyttää kantatielle 54 tulon ns. Sääkseenmäen liittymää noin 2 km Oikotien liittymästä länteen, josta taas pääsee edelleen kantatietä 54 länteen tai maantietä 2892 myös Ryttylän , Riihimäen ja Hyvinkään suuntiin.

Ottaen huomioon kaava-alueen tulevan mitoituksen, joka mahdollistaa enintään noin 40:n puutarhamökin liikennemäärät, kaava-alueen liikennemäärillä Oikotien jo nykyiseen liikenteeseen eikä kantatie 54 liittymän toimivuuteen ole käytännössä heikentävää vaikutusta.

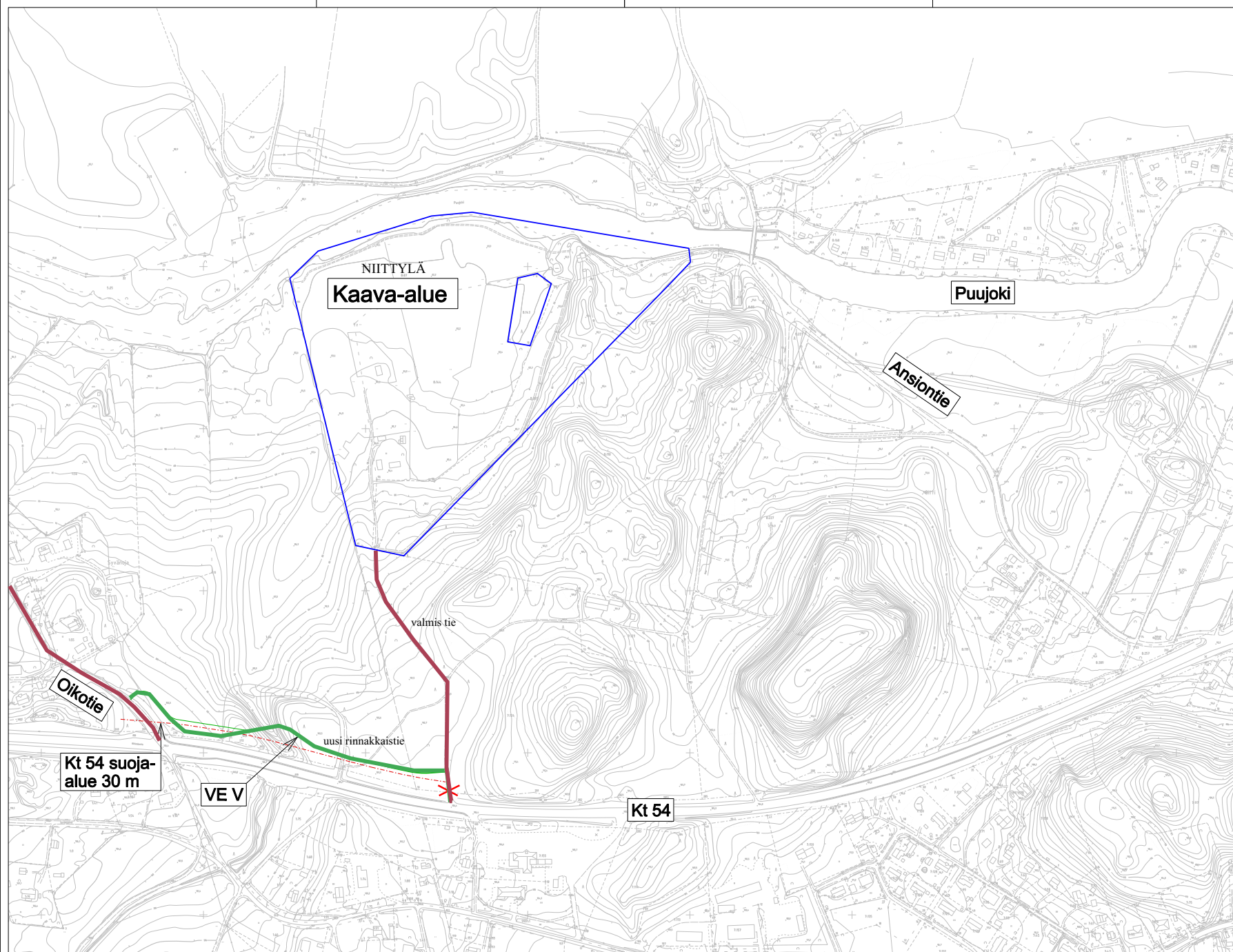
Arvioon vaikuttaa myös, että valtaosa kaava-alueen puutarhamökkien käytön liikenteestä ajoittuu viikonloppuihin ja kesäkuukausiin, jolloin muut sekä työmatka- että raskaan liikenteen määrät ovat vähäisimmillään kantatie 54:llä.

Kantatie 54 liikenneturvallisuuden parantamisen yleissuunnitelman mukaan Oikotien liittymään kohdistetaan jatkossa suunnitelman toteuttamisen yhteydessä parantamistoimenpiteitä.

Liite : Uusi rinnakkaistie Oikotielle, linjaussuunnitelma , YM-Suunnittelu Oy

**20.10.2015**

Insinööritoimisto Poutanen Oy



Kassa / Kys	Kortit / Tila	Yhtiö / Raketo	Vieromaiden merkinnät	
Rakennuslupapöytä			Puustelu	Julkaisu no
Rakennustöiden tied ja osto			Puusteluun sisälty	Mittakaava
Harri Nikander			Lähtösuunnitelma VE V	1:2000
Olli Niittylän ranta-osa-alueen kaavajärjestelyt			Yleiskaartta	
<b>ym-suunnittelu oy</b>			Buura, Ah	Y-tunnus
Tuuskonvankko 74 28200 Malmi			TKA	1420209
Buura, Olli Niittylä			Puustelu	Tuuskon
Pöytä			Y3	
28.11.2015			Muutos	