

**Hausjärven kunta**  
**Ryttylän koulu**

## **SUUNNITTELUTOIMIKUNNAN KOKOUS NRO 4**

**Aika:** 5.11.2018 KLO 14.00

**Paikka:** Hausjärven kunnantalo, Keskustie 2-4, Oitti

**Läsnä:** Pekka Määttänen, kunnanjohtaja  
Paavo Vuori, tekninen johtaja  
Heini Ristavaara, kunnanhallituksen pj., suunnittelutoimikunnan pj.  
Erkki Pokkinen, kunnanvaltuutettu  
Kari Masalin, kunnanvaltuutettu  
Olli-Petri Halme, talonrakennusmestari  
Joonas Riihimäki, sivistysjohtaja  
Marko Ruottu, sivistyslautakunnan pj.  
Eija Heinola, rakennuttajakonsultti Rakennuttajatoimisto HTJ Oy, suunnittelutoimikunnan siht.

### **1. KOKOUKSEN AVAUS, JÄRJESTÄYTYMINEN**

Puheenjohtajana kokouksessa toimi kunnanhallituksen puheenjohtaja Heini Ristavaara ja sihteerinä rakennuttajakonsultti Eija Heinola/Rakennuttajatoimisto HTJ Oy.

Todettiin läsnäolijat.

Todettiin, että kokous on päätösvaltainen tekemään hankkeeseen liittyviä päätöksiä siltä osin, kun asiat ovat tämän suunnittelutoimikunnan päätettävissä.

### **2. ESITYSLISTAN HYVÄKSYMINEN**

Hyväksyttiin kokouksen esityslista.

### **3. EDELLISEN KOKOUKSEN PÖYTÄKIRJAN HYVÄKSYMINEN**

Hyväksyttiin edellisen kokouksen pöytäkirja.

### **4. EDELLISEN KOKOUKSEN AVOIMET ASIAT**

Kokous 2, kohta 6: Urakoitsijan valintakriteerit määritetään pienryhmässä (Joonas Riihimäki, Antti Niskanen, Pekka Määttänen, Pekka Laitinen, Paavo Vuori, Olli-Petri Halme ja Eija Heinola) ja esitetään seuraavassa suunnittelutoimikunnan kokouksessa.

- ➔ Pienryhmän kokous pidettiin 9.10.2018 (läsnä Määttänen, Riihimäki, Vuori, Halme ja Heinola), vertailutaulukon kriteerien määrittäminen jatkuu vielä käyttäjän toimesta.
- ➔ Kriteerit on määritetty urakkaohjelmaan.

Kokous 3, kohta 5: tilaohjelma tarkentuu vielä oppilaiden wc-tilojen osalta

- ➔ Vanhassa koulurakennuksessa 5 wc:tä (1 inva-wc ja 4 tavallista wc-tilaa), mitoitus 1 wc/15 oppilasta > tilat 75 oppilaalle, uuteen koulurakennukseen tarvitaan wc-tilat 190 oppilaalle.

Kokous 3, kohta 5: neuvolan tilat löytyvät kivikoulusta, terveydenhoitajan tilaa voi käyttää sekä terveydenhoitaja, että neuvola. Selvitetään vielä palveluntarjoajalta, että tila soveltuu neuvolan käyttöön. Pekka Määttänen selvittää asian

- ➔ 6.11.2018 terveyskeskuksen edustajan kanssa käydään paikalla katsomassa tilat.

## 5. HANKKEEN TILANNE, TAVOITTEET JA AIKATAULU

- Hankkeen tilanne
  - tilaohjelma
    - käytiin läpi tarkennettu tilaohjelma
    - VSS mitoitetaan 340 hengelle, Jelppilä huomioitu
  - suunnitteluohjelma
    - suunnitteluohjelma on valmis ja se käytiin pääpiireittäin läpi
    - suunnitteluohjelma toimitetaan vielä LVI- ja sähkösuunnittelijoiden kommentoitavaksi
  - KVR-urakan asiakirjat
    - asiakirjaluentelo on lähes valmis ja se käytiin läpi
    - urakkaohjelma, turvallisuusasiakirja, kosteudenhallintaohje, puhtaudenhallinta ohje ovat valmiit
    - tarjouspyyntö, tarjouskaavake ovat lähes valmiit
  - Hilma-ilmoitus
    - Hilma-ilmoituksen luonnos käytiin läpi, tarkennetaan tarjousten vastaanottajaksi Olli-Petri Halme
    - liitteeksi tarvitaan ESPD-lomake (lisäkirjeessä)  
Hilma-ilmoituksen julkaisu 8.11.2018
  - Ryttylän vanhempainyhdistyksen kanssa seuraava yhteinen tilaisuus 8.11.2018 klo 18 Ryttylässä
    - tilaisuuteen osallistuvat Pekka Määttänen, Heini Ristavaara, Erkki Pokkinen
    - ennakkoon toimitetut kysymykset käytiin läpi. Rakennuttajakonsultti koostaa kysymykset ja vastukset yhdeksi dokumentiksi
- Hankkeen aikataulu
  - kilpailutuksen aikataulua tarkennetaan vielä: tarjoukset pyydetään takaisin 25.1.2019
  - tarjousten vertailuun ja selonottoneuvotteluille varataan aikaa vk 5 – 6/19
  - päätös urakoitsijasta teknisen lautakunnan helmikuun kokouksessa (18.2.2019)
  - hankeaikataulu päivitetään urakkalaskennan osalta
- Tarjousten vertailutaulukko, tarjoajien soveltuvuusehdot
  - käytiin läpi vertailutaulukko ja urakoitsija valinnan pisteytys (urakkaohjelmassa)
  - urakkaohjelmaa tarkennetaan urakoitsijavalinnan pisteytysten ja vertailuperusteiden osalta

**6. PÄÄTETTÄVÄT ASIAT JA JATKOTOIMENPITEET**

- Päätettävät asiat
  - Hilma-ilmoitus jätetään 8.11.2018
- Jatkotoimenpiteet
  - Hankkeen projektipäällikön, talotekniikan valvojen kilpailutus

**7. MUUT OSAPUOLTEN ASIAT**

Ei muita kokousasioita.

**8. SEURAAVAT KOKOUKSET**

Seuraava kokous sovitaan erikseen.

**9. KOKOUKSEN PÄÄTTÄMINEN**

Puheenjohtaja päätti kokouksen klo 16.15.

Pöytäkirjan vakuudeksi

Heini Ristavaara  
puheenjohtaja

Eija Heinola  
sihteeri

Liitteet: Tilaohjelma  
Päivitetty hankeaikataulu

Tilatyyppi	Ohjelma-ala /tila hym2	Tilojen lkm	Yhteensä hym2	Oppilaiden lkm /tila	Oppilaat yhteensä	Erityisvaatimukset tilan sijainnin osalta	Muut tilojen toiminnallisuuteen vaikuttavat tekijät
<b>OPETUSTILAT</b>			<b>1 072,0</b>				
Ryhmähuone (esiopetus)	60,0	2,0	120,0	20	40	Sijoitetaan rakennusmassassa tontilla sijaitsevan päiväkodin läheisyyteen	Kts. Suunnitteluohjelma
AP/IP	40,0	1,0	40,0			Sijoitettava esiopetustilojen välittömään läheisyyteen	Kts. Suunnitteluohjelma
Opetustila (vuosiluokat 1-6)	60,0	4,0	240,0	25	100		Kts. Suunnitteluohjelma
Pienryhmätila	20,0	2,0	40,0			Sijoitus luokkien lähelle/yhteyteen	Kts. Suunnitteluohjelma
Ryhmätilat	40,0	2,0	80,0	25	50	Sijoitus luokkien lähelle/yhteyteen	Kts. Suunnitteluohjelma
Opetusvälinetilat			52,0			Sijoitus luokkien lähelle/yhteyteen	Kts. Suunnitteluohjelma
Musiikkiluokka	80,0	1,0	80,0			Sijoitetaan liikunta tai ruokasalin läheisyyteen	Kts. Suunnitteluohjelma
Musiikin opetusvälinetila	10,0	1,0	10,0			Sijoitetaan musiikkiluokan yhteyteen	Kts. Suunnitteluohjelma
Tekstiilityö	100,0	1,0	100,0			Sijoitetaan osaksi kädentaitopajaa	Kts. Suunnitteluohjelma
Kuvataide	100,0	1,0	100,0			Sijoitetaan osaksi kädentaitopajaa	Kts. Suunnitteluohjelma
Tekninen työ	180,0	1,0	180,0			Sijoitetaan osaksi kädentaitopajaa	Kts. Suunnitteluohjelma
Kotitalous / kahvila	30,0	1,0	30,0			Sijoitetaan osaksi kädentaitopajaa	Kts. Suunnitteluohjelma
<b>Liikuntatilat aputiloineen</b>			<b>597,0</b>				
Liikuntatilat	432,0	1,0	432,0			Sijoitetaan lähietäisyydelle koulukenttään nähden	Kts. Suunnitteluohjelma
Voimisteluvälinetila	35,0	1,0	35,0				Kts. Suunnitteluohjelma
Ulkourheiluvälinetila	20,0	1,0	20,0			Sijoitetaan lähietäisyydelle koulukenttään nähden	Kts. Suunnitteluohjelma
Tuolivarasto	30,0					Tuolivarasto näyttämön alla	Kts. Suunnitteluohjelma
Oppilaiden puku- ja pesutilat	20,0	4,0	80,0				Kts. Suunnitteluohjelma
Näyttämö	30,0	1,0	30,0			Salin yhteyteen. Monitoimitilana esim. musiikkiluokan ja ruokasalin lisätilana	Kts. Suunnitteluohjelma
<b>Ruokahuoltotilat</b>			<b>255,5</b>				
Ruokasali	150,0	1,0	150,0			Sijainti tulee olla rakennusmassaan nähden keskeinen	Kts. Suunnitteluohjelma
Palvelukeittiö	85 m2	1,0	85,0			Sijoitetaan ruokasalin yhteyteen	Palvelukeittiö: Pääruoka tulee keittiöön kylmänä tai kuumana. Keittiössä kypsennetään energialisäkkeet sekä valmistetaan salaattit. Kts. Suunnitteluohjelma

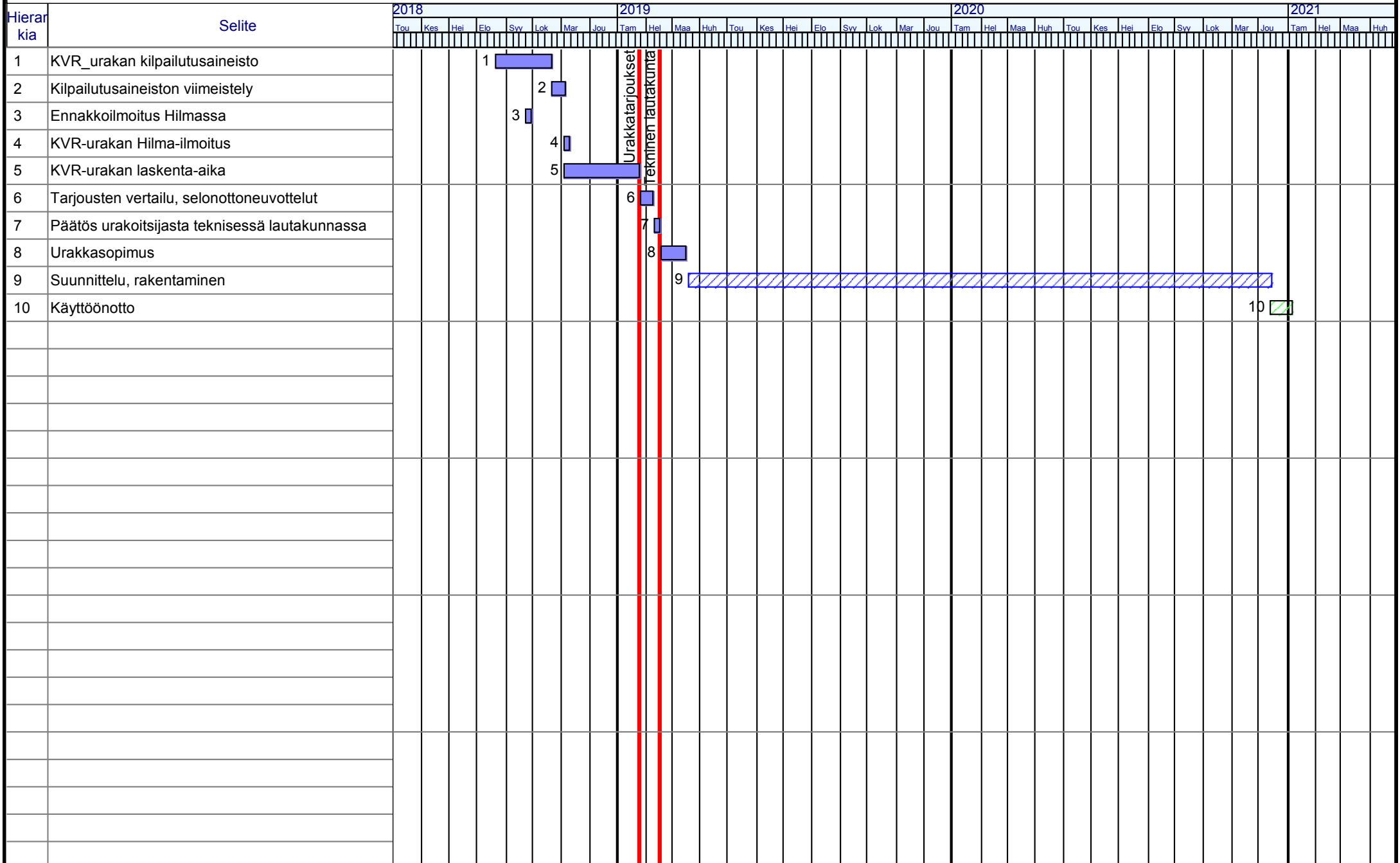
Tilatyyppi	Ohjelma-ala /tila hym2	Tilojen lkm	Yhteensä hym2	Oppilaiden lkm /tila	Oppilaat yhteensä	Erityisvaatimukset tilan sijainnin osalta	Muut tilojen toiminnallisuuteen vaikuttavat tekijät
Maitokylmiö	4,0	1,0	4,0			Sijoitetaan osaksi keittiötiloja	Kts. Suunnitteluohjelma
Vihanneskylmiö	4,0	1,0	4,0			Sijoitetaan osaksi keittiötiloja	Kts. Suunnitteluohjelma
Kuiva-ainevarasto	2,5	1,0	2,5			Sijoitetaan osaksi keittiötiloja	Kts. Suunnitteluohjelma
Pakastehuone	3,0	1,0	3,0			Sijoitetaan osaksi keittiötiloja	Kts. Suunnitteluohjelma
Siivousvälinevarasto	2,0	1,0	3,0			Sijoitetaan keittiön yhteyteen	Kts. Suunnitteluohjelma
Keittön toimisto	4,0->sos.tilaan	1	4,0			Sijoitetaan osaksi keittiötiloja	Kts. Suunnitteluohjelma
<b>Oppilaiden tilat</b>			<b>133,0</b>				
Oppilaiden WC -tilat			40,0				Tilojen sijoittelu ja ryhmittely tarjojan esityksen mukaisesti. Uuteen kouluun tilat 190 oppilaalle. Vanhassa koulurakennuksessa 1 inva-wc ja 4 norm. Wc-tilaa tilat yhteensä 75 oppilaalle.
Inva WC	4,0	2,0	8,0				Tilojen sijoittelu ja ryhmittely tarjojan esityksen mukaisesti
Kuraeteinen	20,0	1,0	20,0			Sijoitetaan esikoululuokkien ja 1-2 vuosiluokille tarkoitettujen opetustilojen läheisyyteen	Lukumäärä määräytyy luokkatilojen sijoittelun mukaisesti
Oppilaiden vaatesäilytys/ kenkäparkki			65,0			Sijoitettava pääsisäänkäyntien läheisyyteen	Kts. Suunnitteluohjelma
<b>Oppilashuoltopalvelun tilat &gt; tilat ovat jo kivikoulussa</b>			<b>165,0</b>				
<b>Hallinto- ja työskentelytilat</b>			<b>165,0</b>				
Rehtorin huone	15,0	1,0	15,0			Sijoitetaan osaksi hallintosiipi kokonaisuutta	Kts. Suunnitteluohjelma
Toimistot	15,0	1,0	15,0			Sijoitetaan osaksi hallintosiipi kokonaisuutta	Kts. Suunnitteluohjelma
Neuvottelutila	20,0	1,0	20,0			Sijoitetaan osaksi hallintosiipi kokonaisuutta	Kts. Suunnitteluohjelma
Opettajien työskentely- ja taukotilat	100,0	1,0	100,0			Sijoitetaan osaksi hallintosiipi kokonaisuutta	Kts. Suunnitteluohjelma
ATK-tukihenkilön työtila, TV- ja keskusradiotila	7,0	1,0	7,0			Sijoitetaan yhden toimistohuoneen yhteyteen	Kts. Suunnitteluohjelma
Monistus- ja materiaalitila	8,0	1,0	8,0			Sijoitetaan osaksi hallintosiipi kokonaisuutta	Kts. Suunnitteluohjelma
Neuvola > tila on kivikoulussa							
<b>Sosiaalitalat henkilökunta</b>			<b>65,0</b>				

Tilatyyppi	Ohjelma-ala /tila hym2	Tilojen lkm	Yhteensä hym2	Oppilaiden lkm /tila	Oppilaat yhteensä	Erityisvaatimukset tilan sijainnin osalta	Muut tilojen toiminnallisuuteen vaikuttavat tekijät
Puku-pesu-WC-tilat: opettajat, avustajat ja hallinto	15,0	2,0	30,0				
Puku-pesu-WC-tilat: ruokahuolto, siivous ja kiinteistöhuolto	10	2,0	35,0			Keittiön viereen, Ruoka- ja siiv.palv. sos.tilat yhteiset. Toimistotila sos.tilan yhteyteen.	Keittiöhenkilölle oma wc-tila
<b>Huoltotoimentilat</b>			<b>95,0</b>				
Siivoustilat	20		20,0			Siivouskeskus keittiön viereen	
Kiinteistönhoitotilat	15,0		15,0				
Traktorin talli/varasto	30,0		30,0			Ulkoliikuntapaikalle päin	Tilan tarve 4 m*7,7 m. Oven leveys 2,4 m , korkeus 2,6 m.
Keittiön laatikkovarasto	20,0		10,0				Kylmätila
Jätekatos	20		20,0				Kylmätila
<b>YHTEENSÄ</b>		<b>46</b>	<b>2 382,5</b>		<b>190</b>		
<b>Tilat, joita ei lasketa oppilaitoksen hyötyalaaan</b>							
<b>Aula ja liikennetilat</b>							Laajuus on tarjoajan määriteltävissä
<b>Tekniset tilat</b>							Laajuus on tarjoajan määriteltävissä
<b>VSS-tilat 340 henkilölle</b>						VSS:aan sijoitetaan esim. liikuntasalin puku-/pesutilat, tekstiilityön/musiikin/kuvaamataido luokka, varastotiloja	Voi olla 2 erillistä, mikäli hyvä lopputulos sitä edellyttää
<b>hissi/nostolaite</b>						Voi olla nostolaite	Liikuntarajoitteisten ja siivouksen käyttöön
<b>tuolivarasto</b>						Tuolivarasto näyttämön alla	

# HANKEAIKAKATAULU

Ryttlän koulu

Päällikkö: EH



7.11.2018