

Hausjärven kunta
Ryttlän koulu

SUUNNITTELUTOIMIKUNNAN KOKOUS NRO 1 (järjestäytymiskokous)

Aika: 10.9.2018 KLO 14.00

Paikka: Hausjärven kunnantalo, Keskustie 2-4, Oitti

Läsnä: Pekka Määttänen, kunnanjohtaja
Paavo Vuori, tekninen johtaja
Heini Ristavaara, kunnanhallituksen pj., suunnittelutoimikunnan pj.
Kari Masalin, kunnanvaltuutettu
Erkki Pokkinen, kunnanvaltuutettu
Joonas Riihimäki, sivistysjohtaja
Pekka Laitinen, teknisen lautakunnan pj.
Marko Ruottu, sivistyslautakunnan pj.
Eija Heinola, rakennuttajakonsultti Rakennuttajatoimisto HTJ Oy, suunnittelutoimikunnan siht.

1. KOKOUKSEN AVAUS, JÄRJESTÄYTYMINEN

Kokous perustuu Hausjärven kunnanvaltuuston 14.8.2018 kokouksen päätökseen perustaa suunnittelutoimikunta ohjaamaan Ryttlän koulun III-vaiheen rakentamista.

Puheenjohtajana kokouksessa toimi kunnanhallituksen puheenjohtaja Heini Ristavaara ja sihteerinä rakennuttajakonsultti Eija Heinola/Rakennuttajatoimisto HTJ Oy.

Todettiin läsnäolijat.

Todettiin, että kokous on päätösvaltainen tekemään hankkeeseen liittyviä päätöksiä siltä osin, kun asiat ovat tämän suunnittelutoimikunnan päätettävissä.

Noudatetaan normaaleja kokousmenettelyjä.

2. ESITYSLISTAN HYVÄKSYMINEN

Hyväksyttiin kokouksen esityslista.

3. KOKOUSKÄYTÄNTÖ

- Kokouksien järjestäminen
Suunnittelutoimikunnan kokouksia pidetään seuraavasti: 24.9.2018 klo 14.00 ja 15.10.2018 klo 14.00.
- Pöytäkirjojen jakelu
Pöytäkirjojen jakelu tehdään sähköpostilla; läsnäolijat ja muut suunnittelutoimikunnan jäsenet, kunnan www-sivuille, tiedoksi kunnanhallitus, tekninen lautakunta ja sivistyslautakunta.
- Kokouspaikka
Kokouspaikka on Hausjärven kunnantalo.

- Kokouksessa käsiteltävät asioiden valmistelu
Kokouksessa käsiteltävät asiat valmistelee rakennuttajakonsultti yhdessä puheenjohtajan ja kunnanjohtajan kanssa.
- Asialistan toimitus
Asialistalle haluttavat asiat ilmoitetaan rakennuttajakonsultille viimeistään neljä päivää ennen kokousta ja asialista toimitetaan ohjausryhmän jäsenille kaksi päivää ennakoon sähköisesti rakennuttajakonsultin toimesta.

4. HANKKEEN TILANNE, TAVOITTEET JA AIKATAULU

- Hankkeen tilanne
 - tilaohjelma
 - Jelppilän VSS tilat huomioitava uudessa koulurakennuksessa
 - III-vaiheessa toteutetaan kaikki VSS tilat (koulu, päiväkot, Jelppilä)
 - kiinteistöhuollon tilat; tarvittaisiin konesuoja kiinteistöhoitotraktorille > huomioidaan ulkoliikuntatilojen yhteydessä > tarvittaessa ulkoistetaan kiinteistöhuolto. Asia päätetään erikseen.
 - ulkoliikuntatilojen sosiaalitytöt tulisi saada koulurakennuksen yhteyteen. Asia selvitetään.
 - suunnitteluohje
 - tilojen muuntojousto huomioitava suunnittelussa
 - huomioitava, että saattoliikenne ja huoltoliikenne eivät risteä
 - suunnitteluohje on tällä hetkellä koululla työstettävänä
 - tekniset järjestelmät; omat talotekniikan työselostukset urakalaskenta-aineistoon
 - riittävät tietoliikenneyhteydet, -varaukset huomioitava
 - KVR-urakan asiakirjat
 - käytiin läpi alustava asiakirjaluetelo
 - voidaan hyödyntää jo olevia asiakirjoja
- Hankkeen tavoitteet
 - terveelliset, turvalliset ja toimivat tilat
 - aikataulu on tärkeä ja siinä pysyminen
 - hankkeeseen varattu määräraha ei saa ylittyä
- Hankkeen aikataulu
 - pyydetään myös urakoitsijan oma ehdotus rakennus- ja valmistumisajasta. Käyttöönotto joko syksyllä tai vuodenvaihteessa.
 - liitteenä alusta hankeaikataulu

5. PÄÄTETTÄVÄT ASIAT JA JATKOTOIMENPITEET

- Päätettävät asiat
 - Turkhaudan seurojen talolla järjestetään Rytylän koulukäräjät 12.9. jonne suunnittelutoimikunnasta osallistuu Erkki Pokkinen, Marko Ruottu, Joonas Riihimäki ja Eija Heinola
- Jatkotoimenpiteet
 - kohteen projektinjohto ja talotekniikan valvonta kilpailutetaan erikseen teknisen toimialan toimesta

6. MUUT OSAPUOLTEN ASIAT

KVR-urakoitsijan valintaperusteet; hinta-, laatu- ja toiminnallisuus. Toiminnallisuus on hyvin tärkeä.

7. SEURAAVAT KOKOUKSET

24.9.2018 klo 14.00 ja 15.10.2018 klo 14.00.

8. KOKOUKSEN PÄÄTTÄMINEN

Puheenjohtaja päätti kokouksen.

Pöytäkirjan vakuudeksi

Heini Ristavaara
puheenjohtaja

Eija Heinola
sihteeri

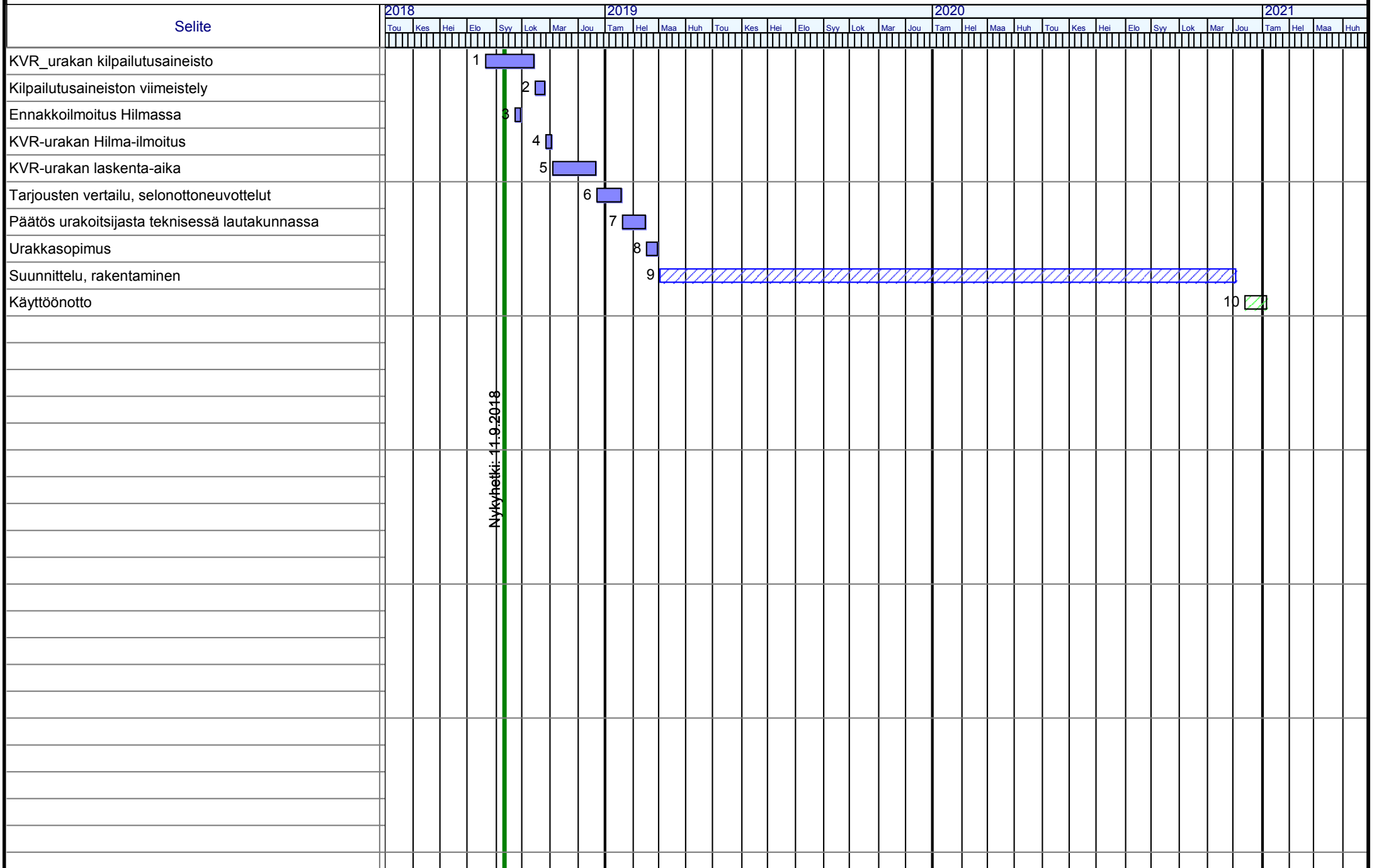
Liitteet: Tilaohjelman luonnos
Alustava hankeaikataulu

Tilatyyppi	Ohjelma-ala /tila hym2	Tilöjen lkm	Yhteensä hym2	Oppilaiden lkm /tila	Oppilaat yhteensä	Erityisvaatimukset tilan sijainnin osalta	Muut tilöjen toiminnallisuuteen vaikuttavat tekijät
OPETUSTILAT			1 252,0				
Ryhmähuone (esiopetus)	60,0	2,0	120,0	20	40	Sijoitetaan rakennusmassassa tontilla sijaitsevan päiväkodin läheisyyteen	Kts. Suunnitteluohjelma
AP/IP	40,0	1,0	40,0			Sijoitettava esiopetustilöjen välittömään läheisyyteen	Kts. Suunnitteluohjelma
Opetustila (vuosiluokat 1-6)	60,0	6,0	360,0	25	150		Kts. Suunnitteluohjelma
Pienryhmätila	20,0	3,0	60,0				Kts. Suunnitteluohjelma
Ryhmätilat	40,0	3,0	120,0	25	75	Sijoitus luokkien lähelle/yhteyteen	Kts. Suunnitteluohjelma
Opetusvälinetilat			52,0			Sijoitus luokkien lähelle/yhteyteen	Kts. Suunnitteluohjelma
Musiikkiluokka	80,0	1,0	80,0			Sijoitetaan liikunta tai ruokasalin läheisyyteen	Kts. Suunnitteluohjelma
Musiikin opetusvälinetila	10,0	1,0	10,0			Sijoitetaan musiikkiluokan yhteyteen	Kts. Suunnitteluohjelma
Tekstiilityö	100,0	1,0	100,0			Sijoitetaan osaksi kädentaitopajaa	Kts. Suunnitteluohjelma
Kuvataide	100,0	1,0	100,0			Sijoitetaan osaksi kädentaitopajaa	Kts. Suunnitteluohjelma
Tekninen työ	180,0	1,0	180,0			Sijoitetaan osaksi kädentaitopajaa	Kts. Suunnitteluohjelma
Kotitalous / kahvila	30,0	1,0	30,0			Sijoitetaan osaksi kädentaitopajaa	Kts. Suunnitteluohjelma
Liikuntatilat aputiloineen			592,0				
Liikuntatilat	432,0	1,0	432,0				Kts. Suunnitteluohjelma
Voimisteluvälinetila	30,0	1,0	30,0				Kts. Suunnitteluohjelma
Ulkourheiluvälinetila	20,0	1,0	20,0			Sijoitetaan lähietäisyydelle koulukenttään nähden	Kts. Suunnitteluohjelma
Tuolivarasto	30,0					Tuolivarasto näyttämän alla	Kts. Suunnitteluohjelma
Oppilaiden puku- ja pesutilat	20,0	4,0	80,0				Kts. Suunnitteluohjelma
Näyttämö	30,0	1,0	30,0			Monitoimitilana esim. musiikkiluokan ja ruokasalin lisätilana	Kts. Suunnitteluohjelma
Ruokahuoltotilat			255,5				
Ruokasali	150,0	1,0	150,0			Sijainti tulee olla rakennusmassaan nähden keskeinen	Kts. Suunnitteluohjelma
Jakelukeittiö	85 m2	1,0	85,0			Sijoitetaan ruokasalin yhteyteen	Kts. Suunnitteluohjelma
Maitokylmiö	4,0	1,0	4,0			Sijoitetaan osaksi keittiötiloja	Kts. Suunnitteluohjelma
Vihanneskylmiö	4,0	1,0	4,0			Sijoitetaan osaksi keittiötiloja	Kts. Suunnitteluohjelma

Tilatyyppi	Ohjelma-ala /tila hym2	Tilojen lkm	Yhteensä hym2	Oppilaiden lkm /tila	Oppilaat yhteensä	Erityisvaatimukset tilan sijainnin osalta	Muut tilojen toiminnallisuuteen vaikuttavat tekijät
Kuiva-ainearasto	2,5	1,0	2,5			Sijoitetaan osaksi keittiötiloja	Kts. Suunnitteluohjelma
Pakastehuone	3,0	1,0	3,0			Sijoitetaan osaksi keittiötiloja	Kts. Suunnitteluohjelma
Siivousvälinearasto	2,0	1,0	3,0			Sijoitetaan keittiön yhteyteen	Kts. Suunnitteluohjelma
Keittiön toimisto	4,0->sos.tilaan	1	4,0			Sijoitetaan osaksi keittiötiloja	Kts. Suunnitteluohjelma
Oppilaiden tilat			125,0				
Oppilaiden WC -tilat			40,0				Tilojen sijoittelu ja ryhmittely tarjoajan esityksen mukaisesti
Inva WC	4,0	2,0	8,0				Tilojen sijoittelu ja ryhmittely tarjoajan esityksen mukaisesti
Kuraeteinen > Tarkastettava vielä, että on riittävät tilat	6,0	2,0	12,0			Sijoitetaan esikoululuokkien ja 1-2 vuosiluokille tarkoitettujen opetustilojen läheisyyteen	Lukumäärä määräytyy luokkatilojen sijoittelun mukaisesti
Oppilaiden vaatesäilytys			65,0			Sijoitettava pääsisäänkäyntien läheisyyteen lähelle	Kts. Suunnitteluohjelma
Oppilashuoltopalvelun tilat > tilat ovat jo kivikoulussa							
Hallinto- ja työskentelytilat			165,0				
Rehtorin huone	15,0	1,0	15,0			Sijoitetaan osaksi hallintosiipi kokonaisuutta	Kts. Suunnitteluohjelma
Toimistot	15,0	1,0	15,0			Sijoitetaan osaksi hallintosiipi kokonaisuutta	Kts. Suunnitteluohjelma
Neuvottelutila	20,0	1,0	20,0			Sijoitetaan osaksi hallintosiipi kokonaisuutta	Kts. Suunnitteluohjelma
Opettajien työskentely- ja taukotilat	100,0	1,0	100,0			Sijoitetaan osaksi hallintosiipi kokonaisuutta	Kts. Suunnitteluohjelma
ATK-tukihenkilön työtila, TV- ja keskusradiotila	7,0	1,0	7,0			Sijoitetaan yhden toimistohuoneen yhteyteen	Kts. Suunnitteluohjelma
Monistus- ja materiaalitila	8,0	1,0	8,0			Sijoitetaan osaksi hallintosiipi kokonaisuutta	Kts. Suunnitteluohjelma
Sosiaalitalat henkilökunta			65,0				
Puku-pesu-WC-tilat: opettajat, avustajat ja hallinto	15,0	2,0	30,0				
Puku-pesu-WC-tilat: ruokahuolto, siivous ja kiinteistöhuolto	10	2,0	35,0			Keittiön viereen, Ruoka- ja siiv.palv. sos.tilat yhteiset. Toimistotila sos.tilan yhteyteen.	Keittiöhenkilölle oma wc-tila
Huoltotoimentilat			65,0				

Tilatyyppi	Ohjelma-ala /tila hym2	Tilöiden lkm	Yhteensä hym2	Oppilaiden lkm /tila	Oppilaat yhteensä	Erityisvaatimukset tilan sijainnin osalta	Muut tilöiden toiminnallisuuteen vaikuttavat tekijät
Siivoustilat	20		20,0			Siivouskeskus keittiön viereen	
Kiinteistöhoitotilat	15,0		15,0				
Keittiön laatikkovarasto	20,0		10,0				Kylmätila
Jätekatos	20		20,0				Kylmätila
YHTEENSÄ		51	2 519,5		265		
Tilat, joita ei lasketa oppilaitoksen hyötyalaa							
Aula ja liikennetilat							Laajuus on tarjoajan määriteltävissä
Tekniset tilat							Laajuus on tarjoajan määriteltävissä
VSS-tilat							
hissi							
tuolivarasto						Tuolivarasto näyttämön alla	

Päällikkö: EH



Nykyhetki: 11.9.2018