

KYLÄ-/TAAJAMAKIERROKSET 2025

MONNI; MONNIN KOULU

Kunnanjohtaja Pekka Määttänen,

Hallintopäällikkö Minna-Liisa Mäkilä,

Kaavoittaja Pekka Säteri ja

Hyvinvointisuunnittelija Miika Peltonen

MONNI – 3.2.2025 KLO 17.30-19.00, MONNIN KOULU

- Avaussanat; Kunnanhallituksen puheenjohtaja Kyösti Arovuori
- Kunnan ajankohtaiset; Kunnanjohtaja Pekka Määttänen
- Kyläkyselyn Monnia koskevat aiheet; Hallintopäällikkö Minna-Liisa Mäkilä
- Osallisuus ja sen kehittäminen; Hallintopäällikkö Minna-Liisa Mäkilä
- Taajamien kaavallinen kehittäminen; Kaavoittaja Pekka Säteri
- Hyvinvointi- ja terveydenedistämisen ajankohtaiset; Hyvinvointisuunnittelija Miika Peltonen
- Kylän ajankohtaiset; Kyläyhdistyksen pj / kylän valitsema henkilö
- Tilaisuuden päätös ja yhteenveto; Kunnanhallituksen puheenjohtaja Kyösti Arovuori

TILAISUUDEN AVAUSSANAT

- Kunnanhallituksen puheenjohtaja Kyösti Arovuori

KUNNAN AJANKOHTAISET

- Kunnanjohtaja Pekka Määttänen
- Vakaa talous ja palveluiden säilyttäminen
- Elinvoiman lisääminen ja seutuyhteistyön tiivistäminen
- Tulevat elinvoimaa lisäävät investoinnit
- Kuntalaisten osallisuuden lisääminen (Osallisuusohjelma ja Osallistuva budjetointi)

HAUSJÄRVEN MAAKUNNALLISET EDUNVALVONNAN TAVOITTEET

- Hausjärven kunnanhallitus on esittänyt Hämeen Liiton maakuntajohtajalle 9.12.2024 (§ 223) kunnan edunvalvonnan kärkitavoitteet, joita ovat:
 1. Yritysalue 54- liittymän valtionrahoituksen saaminen
 2. Monnin junaseisakkeen toteuttaminen
 3. Lasitehtaantien, Riihiviidantien ja Ohikulkutien kevyenliikenteen väylien rakentaminen Ryttylässä
 4. Monnin Rutikantien perusparantaminen
 5. Riihimäki-Lahti välin junaliikenteen kehittäminen ja seisakkeiden liityntäyhteyksien parantaminen
 6. Ara-vuokratalojen uudistuotannon saaminen.

KYLIEN ASUKASKOKEMUSKYSELYN TULOKSET;

- Hallintopäällikkö Minna-Liisa Mäkilä
- Erillinen PowerPoint -esitys

OSALLISUUS- JA SEN KEHITTÄMINEN

- Hallintopäällikkö Minna-Liisa Mäkilä
- Osallisuusohjelman teema: ***Kunnan palveluiden suunnittelussa ja kehittämisessä hyödynnetään asukasraateja ja foorumeja.***

HAUSJÄRVEN OSALLISUUSOHJELMA

- Kuntalaisten kuulemista palveluiden käyttäjinä ja sitä kautta, he vaikuttavat kunnan tuottamien palveluiden saatavuuteen ja laatuun.
- On myös yhteistyötä jokaisen kuntalaisen, sidosryhmän ja kunnan henkilöstön välillä.
- Osallisuus on sekä ”kuulumisen, mukanaolon tunnetta” että ”omakohtaisesta sitoutumisesta nousevaa vaikuttamista ja vastuun kantamista”.

TULEVAISUUDEN HAUSJÄRVI

- Sen tekevät kuntalaiset yhdessä kehittäen
- Osallistamisen tavoite on aidosti kehittää kunnasta kuntalaisten yhteinen kunta.
- Perustuu kuntastrategiaan
- Lakisääteinen velvoite (KuntaL 22 §) : *Kunnan asukkailla ja palvelujen käyttäjillä on oikeus osallistua ja vaikuttaa kunnan toimintaan. Valtuuston on pidettävä huolta monipuolisista ja vaikuttavista osallistumisen ja vaikuttamisen mahdollisuuksista ja menetelmistä.*

OSALLISTAMISEN PERIAATTEET

- Osallistamisen lähtökohtana aidot kohtaamiset
- Osallistaminen on luontainen osa kunnan prosesseja
- Ylläpidämme, luomme ja kehitämme erilaisia osallistumisen tapoja
- Olemme rohkeita, uskallamme epäonnistumisenkin uhalla kysyä ja kuunnella sekä laajentaa päätäntävaltaa organisaation ulkopuolelle
- Olemme läpinäkyviä ja avoimia, kerromme mitä osallistamisella kulloinkin tavoitellaan
- Kannustamme aktiivisesti kuntalaisia, yhdistyksiä ja yrityksiä osallistumaan

OSALLISTAMISEN MUODOT

- **Tieto-osallisuus**

- Asukkaalla on oikeus tiedon saamiseen ja tuottamiseen. (julkiset esityslistat ja pöytäkirjat, streamit, palautekanava, nettisivut, kunnan some, kirjaamo, palvelupiste)

- **Suunnitteluosallisuus**

- Asukas osallistuu itseään (ja asuinympäristöään) koskevan toiminnan ja palvelujen suunnitteluun. (kyselyt, neuvostot, päätösten ennakoarviointi)

- **Päätösosallisuus**

- Asukas osallistuu itseään tai esim. asuinaluettaan koskevan päätöksenteon valmisteluun ja päätöksentekoon. (lakisääteinen kuuleminen, osallistuva budjetointi, luottamushenkilöt, vaalit)

- **Toimintaosallisuus**

- Asukkaan omaa toimintaa ja konkreettista osallistumista omassa lähiympäristössään. (yhdistystoiminta, tapahtumat, kohtaamispaikat)

OSALLISTAMISEN HYÖDYT

- Yhdessä olemme enemmän -> Osallistamalla tulemme osaksi yhteisöä, Yhteisöllisyys kasvaa
- Olemalla mukana alusta saakka sitoudumme - > Kunta tuntuu omalta, siitä ollaan ylpeitä ja sitä markkinoidaan
- Pystymme hyödyntämään laajaa osaamispotentiaalia, saamme uusia raikkaita ajatuksia ja ideoita, Voimme kokeilla uusia toimintamalleja
- Pääsemme kukin kehittämään omaa toimintaympäristöä
- Asiakas saa tarvitsemansa palvelut - > Saamme ja annamme parempaa palvelua
- Aukkaat pystyvät vaikuttamaan elinympäristöönsä ja työntekijä työhönsä - > työhyvinvointi kasvaa
- Tehdään lakisääteisten palveluiden lisäksi niitä asioita, joita kuntalaiset toivovat ja kokevat tarpeellisiksi, ja mihin pystytään.

OSALLISUUS- JA SEN KEHITTÄMINEN

- **Esim.** Taajaman kaavoitukseen osallistuminen
- yhteistyössä ao. alueen asukkaiden kanssa esim. yleisötilaisuudet, kyselyt, kumppanuuspöytä

TAAJAMIEN KAAVALLINEN KEHITTÄMINEN;

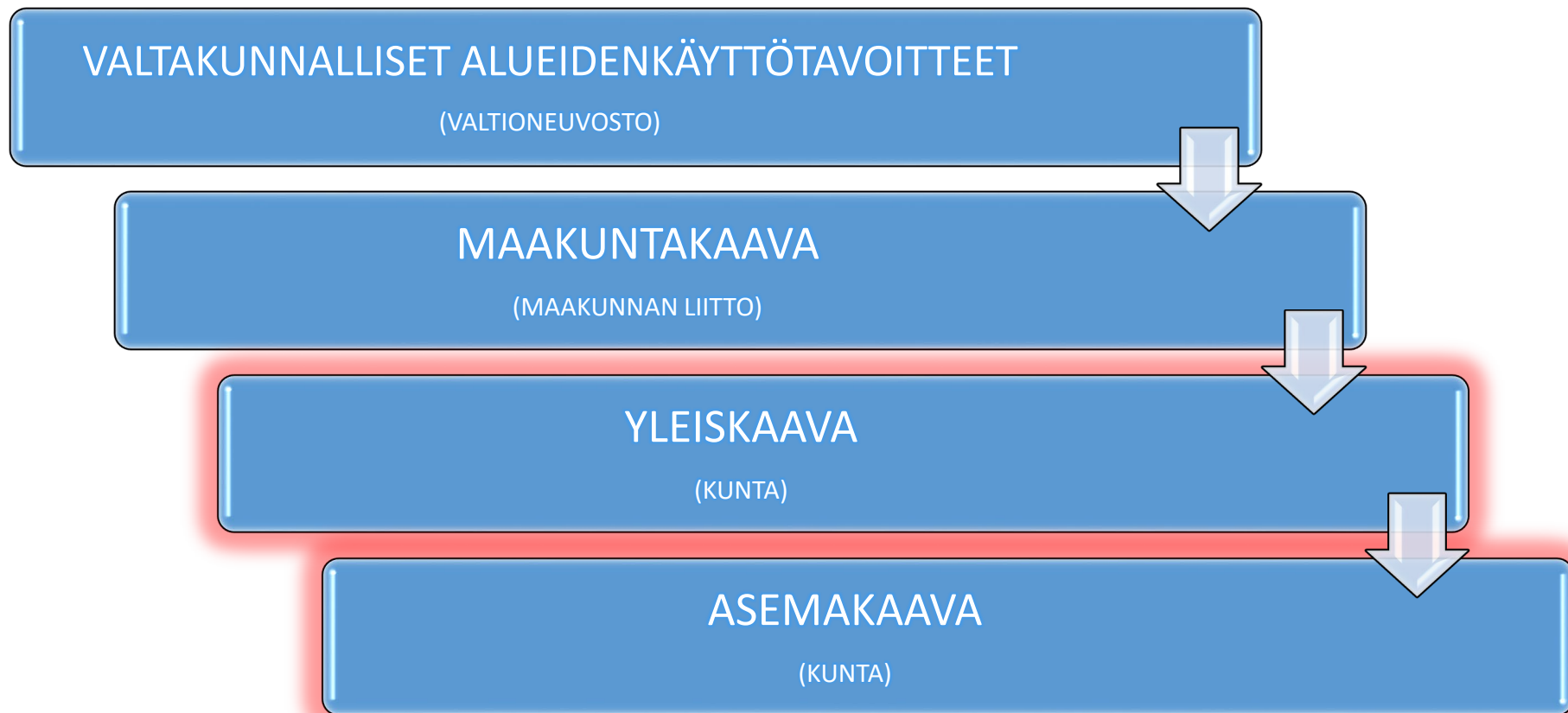
- Kaavoittaja Pekka Säteri

TAAJAMAN KAAVALLINEN KEHITTÄMINEN

MONNI

HAUSJÄRVI

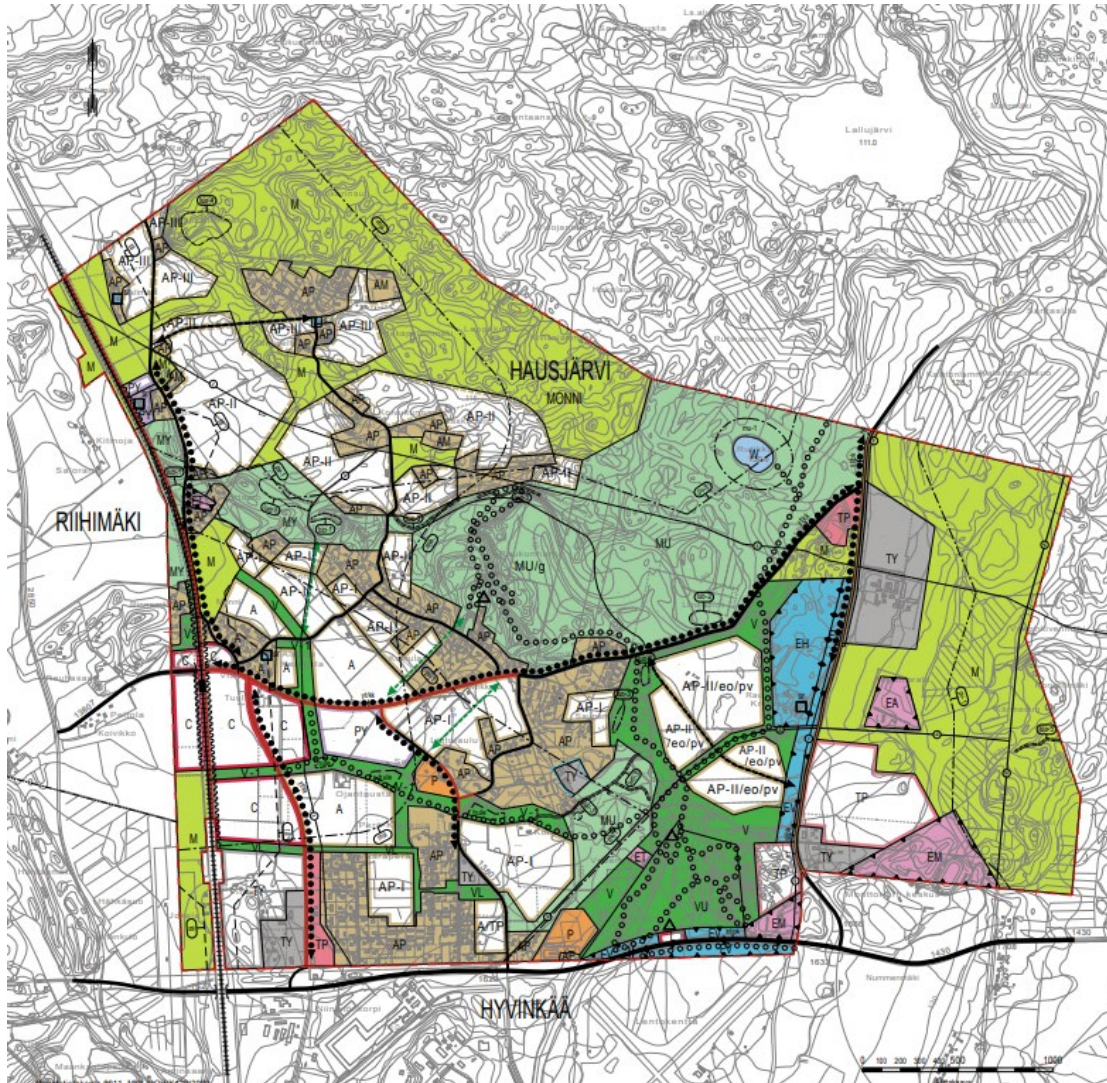
ALUEIDENKÄYTÖN SUUNNITTELU



YLEISKAAVOITUS

Yleiskaava on kunnan tai kunnan osan **yleispiirteinen** maankäytön suunnitelma. Sen tehtävänä on yhdyskunnan eri toimintojen, kuten asutuksen, palvelujen ja työpaikkojen sekä virkistysalueiden sijoittamisen yleispiirteinen ohjaaminen sekä toimintojen yhteensovittaminen. Yleiskaavoituksella ratkaistaan tavoitellun kehityksen periaatteet, ja **yleiskaava ohjaa alueen asemakaavojen laatimista.**

MONNIN OSAYLEISKAAVA (2016)

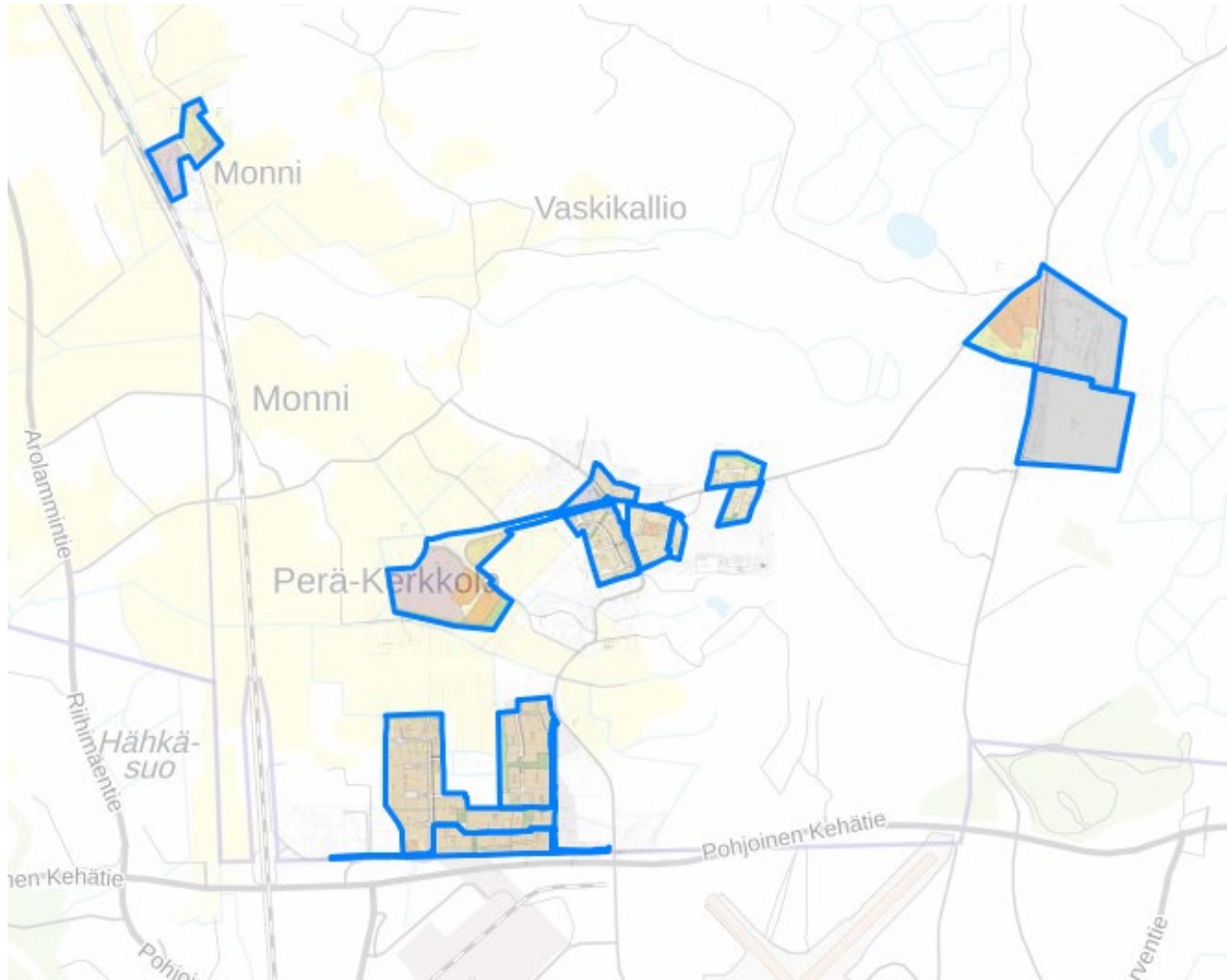


ASEMAKAAVOITUS

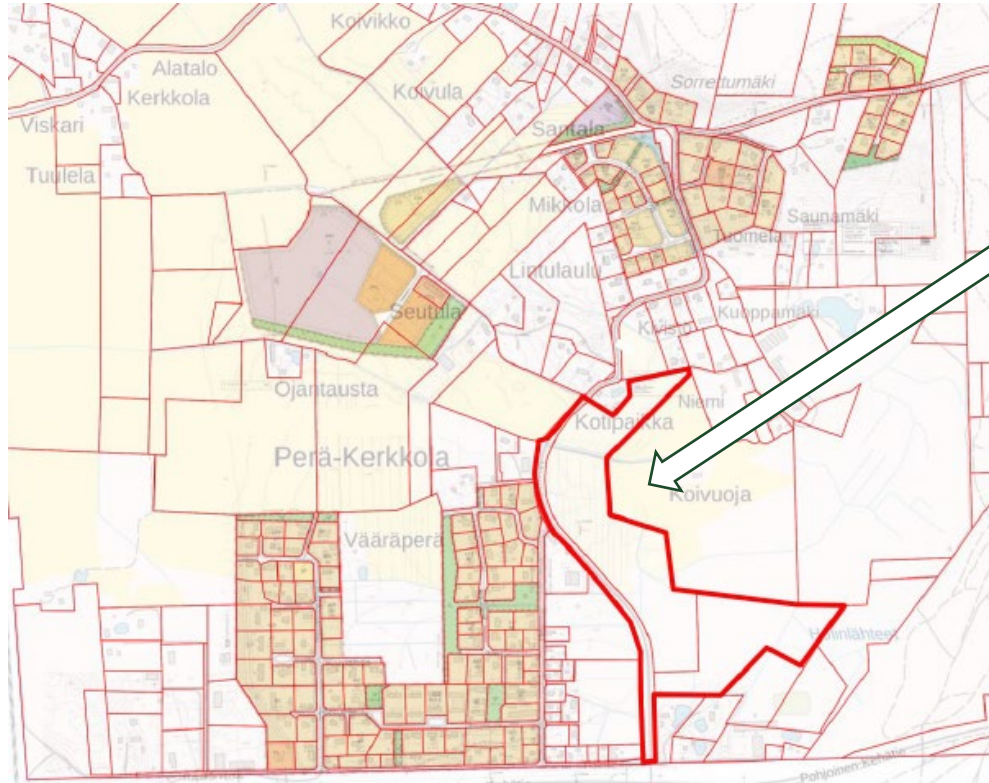
Asemakaavassa määritellään alueen tuleva käyttö: mitä säilytetään, mitä saa rakentaa, mihin ja millä tavalla. Kaavassa osoitetaan esimerkiksi rakennusten sijainti, koko ja käyttötarkoitus.

- Monnissa on 12 eri ikäistä asemakaavaa
- Kaavat on koottu ajantasa-asemakaavaksi
- Kaavoja päivitetään tarpeen mukaan
- Monninlinjan itäpuolelle laaditaan uusi asemakaava pientalorakentamisen tarpeisiin
- Kaavoihin voi tutustua <https://hausjarvi.karttatiimi.fi/>

AJANTASA-ASEMAKAAVA



LAADITTAVA UUSI ASEMAKAAVA



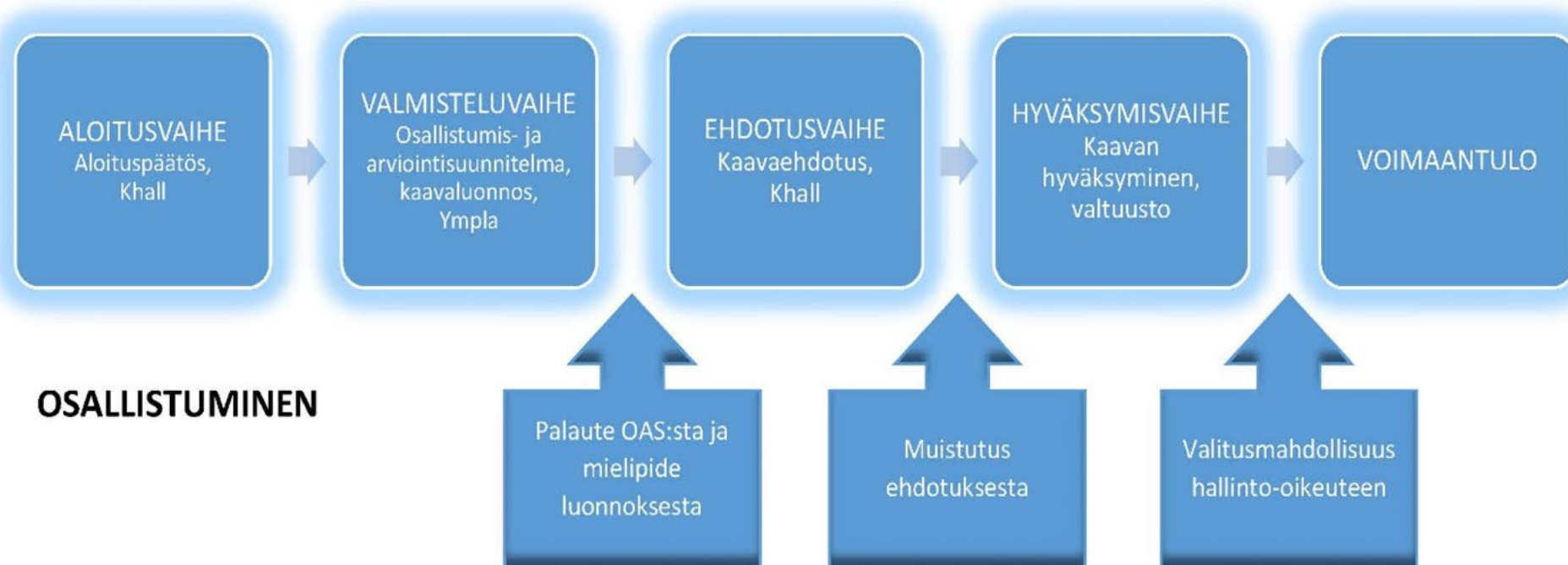
Uusi kaava-alue
Monninlinjan itäpuolelle

Lisäksi Monnissa vireillä eteläisen
yritysalueen ja pääkadun alueen
asemakaava

Pihonkaarten alueella on vapaana 9 kpl tontteja.

KAAVAPROSESSI

KAAVAPROSESSIN VAIHEET



VUOROVAIKUTUS KAAVOITUKSESSA

- Osallisia ovat ne, joiden oloihin tai etuihin kaava saattaa huomattavasti vaikuttaa. Heitä ovat esimerkiksi kaava-alueen maanomistajat, asukkaat ja muut ympäristön käyttäjät. Viranomaiset ja yhteisöt ovat osallisia, kun kaavoitus koskee niiden toimialaa.
- Pienemmissä kaavoissa osallisia lähestytään kirjeitse. Kaavoista tiedotetaan alueella ilmestyvässä lehdessä sekä kunnan verkkosivuilla.
- Suuremmissa kaavoissa järjestetään 1-2 yleisötilaisuutta.
- Suunnitellut osallistumistilaisuudet sekä perustiedot kaavahankkeesta esitetään **osallistumis- ja arviointisuunnitelmassa**.
- Osallistua voi monella tavalla, esimerkiksi ottamalla yhteyttä kaavoittajaan, osallistumalla tiedotus- ja keskustelutilaisuuksiin, esittämällä mielipide kaavaluonnoksesta tai jättämällä muistutus kaavaehdotuksesta sen ollessa nähtävillä.

LOPUKSI

- Kaavoituksen ajankohtaiset asiat ja yhteystiedot löytyy <https://www.hausjarvi.fi/asuminen-ja-rakentaminen/kaavoitus/>

HYVINVOINNIN JA TERVEYDEN EDISTÄMISEN AJANKOHTAISET ASIAT;

- Hyvinvointisuunnittelija Miika Peltonen

HYVINVOINNIN JA TERVEYDEN EDISTÄMINEN KUNNASSA

- Lakisääteistä toimintaa
- Toimialarajat ylittävää yhteistyötä
 - Sisältyy jokaisen kunnan työntekijän työnkuvaan
- Kaikille elämäntilanteille ja kaikkiin ikäryhmiin
- Ennaltaehkäisevää toimintaa
 - Kunta ennaltaehkäisee, HVA korjaa

HYVINVOINTISUUNNITTELIJA

- Hyvinvoinnin ja terveyden edistäminen, muun muassa:
 - **toiminnan koordinointi**
 - kuntakohtaisten suunnitelmien, ohjelmien ja raporttien valmistelu
 - yhdyspintatyö ja alueellinen yhteistyö (HVA + kunnat)
 - yhdyshenkilönä ohjaamo, etsivä nuorisotyö, ehkäisevä päihdetyö ja nuorten työpajatoiminta
 - verkostotyö ja yhdistysyhteistyö
- Nuoriso- ja liikuntapalveluiden esihenkilö
- Vammais- ja vanhusneuvoston sihteeri

HYTE -TYÖN AJANKOHTAISET

- Laaja hyvinvointiraportti 2021-2025
 - Monella tapaa poikkeuksellinen valtuustokausi
 - Korona, hyvinvointialueiden synty...
- Hyvinvointikysely 2025 (toukokuu)
- Hyvinvointimessut la 17.5.2025
- Uuden hyvinvointisuunnitelman valmistelu alkaa
- Liikunta- ja nuorisotoimen palvelut
- Commu App -yhteistyö

COMMU APP -SOVELLUS

- Commu on kotimainen mobiilisovellus, jossa voi pyytää ja antaa apua.
 - Yksityishenkilöt, yhdistykset ja yritykset kohtaavat toisensa auttamisen, talkoilun ja vapaaehtoistyön merkeissä.
 - Rekisteröityjä käyttäjiä yli 100 000 ympäri Suomen.
- Tarjoaa yrityksille helpon tavan tehdä vapaaehtoistoimintaa ja osallistaa henkilöstöä hyviin tekoihin sekä
- Yhdistyksille tavan löytää vapaaehtoisia ja hallinnoida vapaaehtoistoimintaa.

COMMU APP -SOVELLUS

- Kunnille Commu tarjoaa valmiin naapuriapualustan, jossa asukkaat voivat pyytää ja antaa apua, lisäten yhteisöllisyyttä ja vähentäen yksinäisyyttä.
- Suomen yhteisöllisin kunta –kilpailu
- TULOSSA: käyttäjäkoulutukset jokaisessa taajamassa
- Commu tavattavissa Hyvinvointimessuilla la 17.5.2025

ANNA JA PYYDÄ APUA HAUSJÄRVELLÄ!

Juttuseuraa, apukäsiä arkeen, hoitopaikka lemmikille...
Kotimaisen Commu -sovelluksen avulla voit pyytää ja
antaa apua lähialueesi asukkaiden kanssa Hausjärvellä!

Pankkitunnistautuminen | Helppo käyttää
Ilmainen kuntalaisille | Suomen yhteisöllisin kunta -kisa

COMMUAPP.FI



AVAA ILMAINEN YHDISTYSTILI!

Ilmoita toiminnastasi, houkuttele uusia vapaaehtoisia ja kerro tapahtumistasi. Luo yhdistyksesi ilmoitus Commuun skannaamalla tämä QR -koodi!

PS. Jos luot ilmoituksen Lähellä.fi -palveluun, se tulee myös näkyviin Commuun!

COMMUAPP.FI/YHDISTYKSILLE





*"Olen yksinhuoltajaäiti ja jäin tosi yksin vauvarjessa. Pyysin Commussa vauvatreffiseuraa ja Maria laitto minulle viestiä. Kävimme yhdessä vauvakerhossa, **oli helpompi mennä sinne yhdessä!** Olemme jo sopineet että menemme kerhoon uudelleen ja vaunulenkkeille."*

Madleena, Jyväskylä



*"Auttaminen on tärkeätä minulle. Saan paljon energiaa muiden auttamisesta. Olen ollut tekemässä vapaaehtoistyönä muun muassa koirapuiston kaivuutöitä sekä kuskannut erityislapsia Tervakosken Puuhamaahan leikkimään. **Parasta on nähdä oman auttamisen tulos ja kun joku kehuu ja kiittää.**"*

Jussi, Hausjärvi

Kysyttävää? :) Soitappa minulle!



Karoliina Kauhanen

Perustaja

karoliina@commuapp.fi

+358 403614070

[Commuapp.fi](https://www.commuapp.fi)



Forbes



KYLÄN AJANKOHTAISET;

- Kyläyhdistyksen pj / kylän valitsema henkilö

TILAISUUDEN PÄÄTÖS JA YHTEENVETO;

- Kunnanhallituksen puheenjohtaja Kyösti Arovuori



KIITOS

4.2.2025

HAUSJÄRVI

KYLIEN KYSYMYKSET

- Kylien kysymykset toimitettava viikkoa ennen tilaisuutta kuntaan
- Osoitteeseen: kirjaamo@hausjarvi.fi
- Aiheena: Kyläkierrros – Oitti / Monni / Ryttylä / Hikiä
- Näin ehdimme kysyä asiantuntijoilta tarvittaessa lisätietoja kysymyksiinne.