

Vuokrasopimus

Tällä sopimuksella vuokrataan seuraavin ehdoin viljelytarkoitukseen kohdassa 3 mainitut palstat oheisen liitekartan mukaisina.

Vuokranantaja Hausjärven kunta Y-tunnus: 0145997-2
Keskustie 2-4
12100 Oitti

Vuokramies **XX**

Palstat

Kuntapelto harjun	0860234291	0,63ha	
Kuntapelto kapeam	0860370495	1,46ha	
Kuntapelto kenttä	0860157503	0,49ha	osa
Kuntapelto kioski	0860240254	1,72ha	
Kuntapelto kurvim	0860370701	0,44ha	
Kuntapelto nurkka	0860182458	0,68ha	
Kuntapelto tienv1	0860410915	5,76ha	
Kuntapelto tien2	0860411016	1,66ha	
Kuntapelto välima	0860240355	1,28ha	
Moisionpelto	0860157095	0,62ha	
Primuanpelto	0860466687	2,85ha	
	Yhteensä:	17,59ha	

Vuokrauksen kohteena olevat peruslohkot ja niiden tunnuksot ovat liitteenä olevissa kartoissa (Liite 1).

Vuokran määrä ja maksaminen

XXXX € / ha

Vuokra on maksettava vuosittain 31.12. mennessä. Myöhästyneelle vuokralle lasketaan kulloinkin voimassa oleva korkolain mukainen viivästyskorko.

Vuokra-aika

1.1.2025 – 31.12.2028

Vuokraehdot

1. Vuokramiehen on ilmoitettava viipymättä vuokranantajalle ja maaseutu-asiamiehelle havaitessaan vuokramaille levinneen vaarallista rikkaruohoa, lähinnä hukkakauraa.
2. Vuokramies sitoutuu toimittamaan viljavuustutkimuksen tulokset vuokranantajalle.

3. Vuokrakauden lopussa suoritetaan loppukatselmus ja sen kustannuksista vastaa Hausjärven kunta.
4. Mikäli vuokra-aikana halutaan tehdä perusparannuksia vuokratulla alueella, ja Hausjärven kunta osallistuu kustannuksiin, sovitaan niistä erillisellä sopimuksella.
5. Jos vuokratun maa-alueen käyttötarkoitus vuokranantajan maankäytön tarpeista johtuen muuttuu ja vuokranantaja ottaa maa-alueen tai osan siitä kaavalla osoitettavaan käyttöön, on vuokranantajalla oikeus irtisanoa vuokrasopimus maanvuokralain edellyttämällä tavalla (Maanvuokralaki 4 ja 16 §). Tällöin vuokramiehellä on oikeus saada vuokranantajalta korvaus siitä vahingosta, joka hänelle aiheutuu vuokrasuhteen ennenaikaisesta päättymisestä, sijoitettujen panosten, korjaamattoman sadon ja menetettyjen tukien määrästä.
6. Osapuolet eivät saa siirtää vuokrattavalta alalta korvauskelpoisuutta sellaiselle alalla, joka on korvauskelvotonta.
7. Vuokranantaja on velvollinen määrittelemään vuokraamansa alueen rajat.
8. Kunta voi myös irtisanoa sopimuksen kesken vuokrakauden, mikäli vuokranmaksu laiminlyödään.
9. Sopimusta ei voi siirtää kolmannelle osapuolelle ilman kunnan suostumusta.
10. Jos vuokramies irtisanoo sopimuksen, on se tehtävä ennen tammikuun loppua.
11. Vuokralainen sitoutuu viljelemään vuokrattua peltoa siten, että pelto säilyy maatalousmaana. Vuokrattava maatalousmaa on korvauskelpoista.
12. Viimeisenä vuokravuotena pellot tulee joko kyntää tai kultivoida. (Nurmi ja viheralueet kynnettävä, ellei toisin sovita).
13. Kaikki luonnonhoitopeltona ja viherkesantona pidettävät pellot tulee niittää vähintään kerran kesässä.
14. Kunnalla on oikeus ylläpitää hiihtolatua vuokraamillaan mailla
15. Sopimuksen sitovuudesta voidaan neuvotella ainoastaan siinä tapauksessa, jos maa- ja metsätalousministeriön asetukset niin edellyttävät.

Tätä sopimusta on laadittu kaksi saman sisältöistä kappaletta, yksi kummallekin osapuolelle.

Liitteet

1. Karttaliite, vuokrattavat lohkot

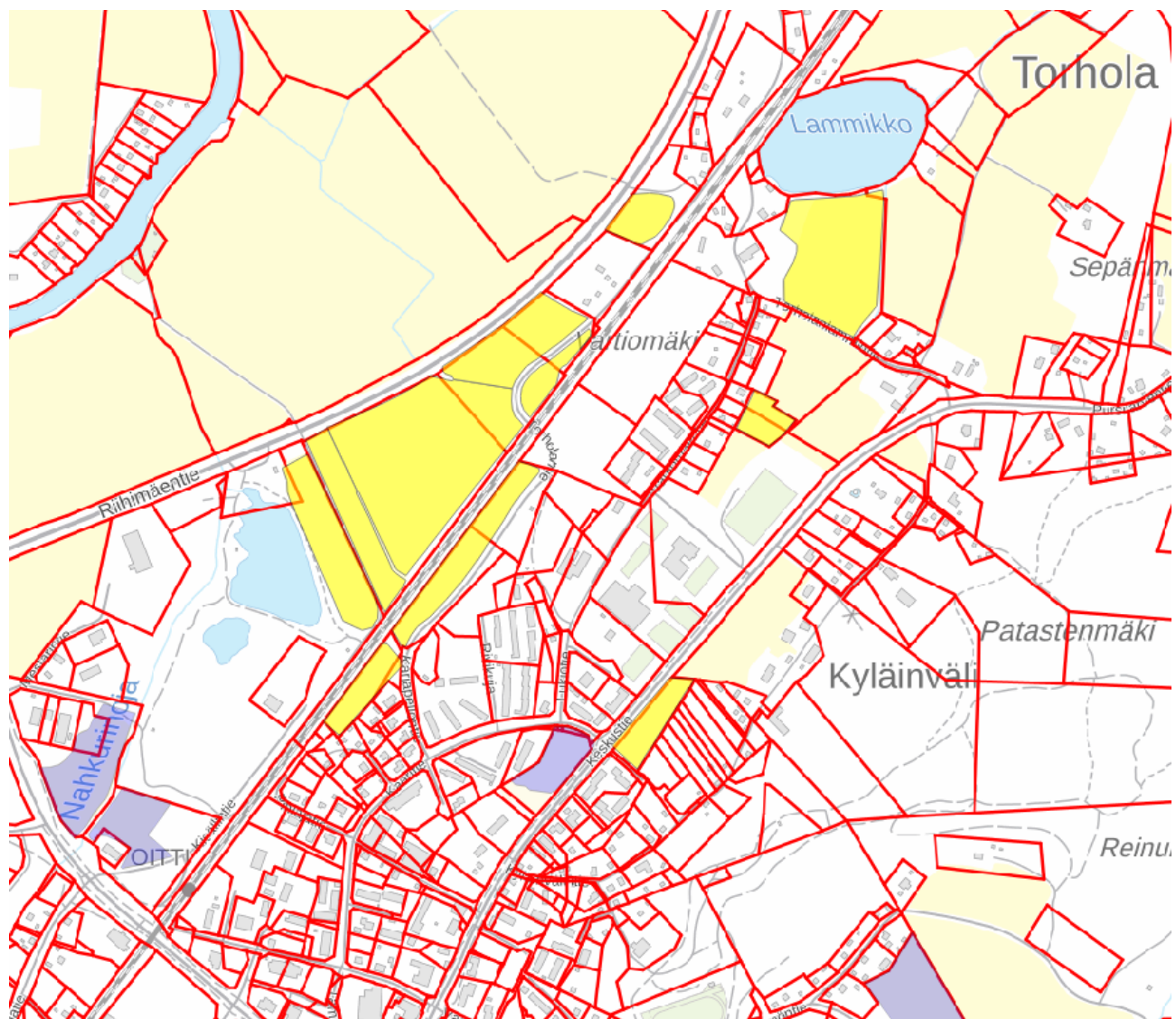
Hausjärvellä **XX**

Vuokranantaja

Hausjärven kunta

Vuokramies

XX



Vuokrattavat alueet osoitettu suuntaa antavasti keltaisella. Tarkemmat kartat jäljempänä. Yhteensä 17,59 ha

Peruslohkotunnus

0860234291

Peruslohkonimi

Kuntapelto harjun

Pinta-ala (digitoitu)

0,63 ha

Maankäyttölaji

Pelto

Korvauskelpoisuus

Kyllä

Lohkon sitoumukset

Ei sitoumuksia

Lohkon sopimukset

Ei sopimuksia

Pohjavesiala

0,63 ha

Natura-ala

0,00 ha

Perustamisvuosi

1995



Peruslohkotunnus

0860370495

Peruslohkonimi

Kuntapelto kapeam

Pinta-ala (digitoitu)

1,46 ha

Maankäyttölaji

Pelto

Korvauskelpoisuus

Kyllä

Lohkon sitoumukset

Ei sitoumuksia

Lohkon sopimukset

Ei sopimuksia

Pohjavesiala

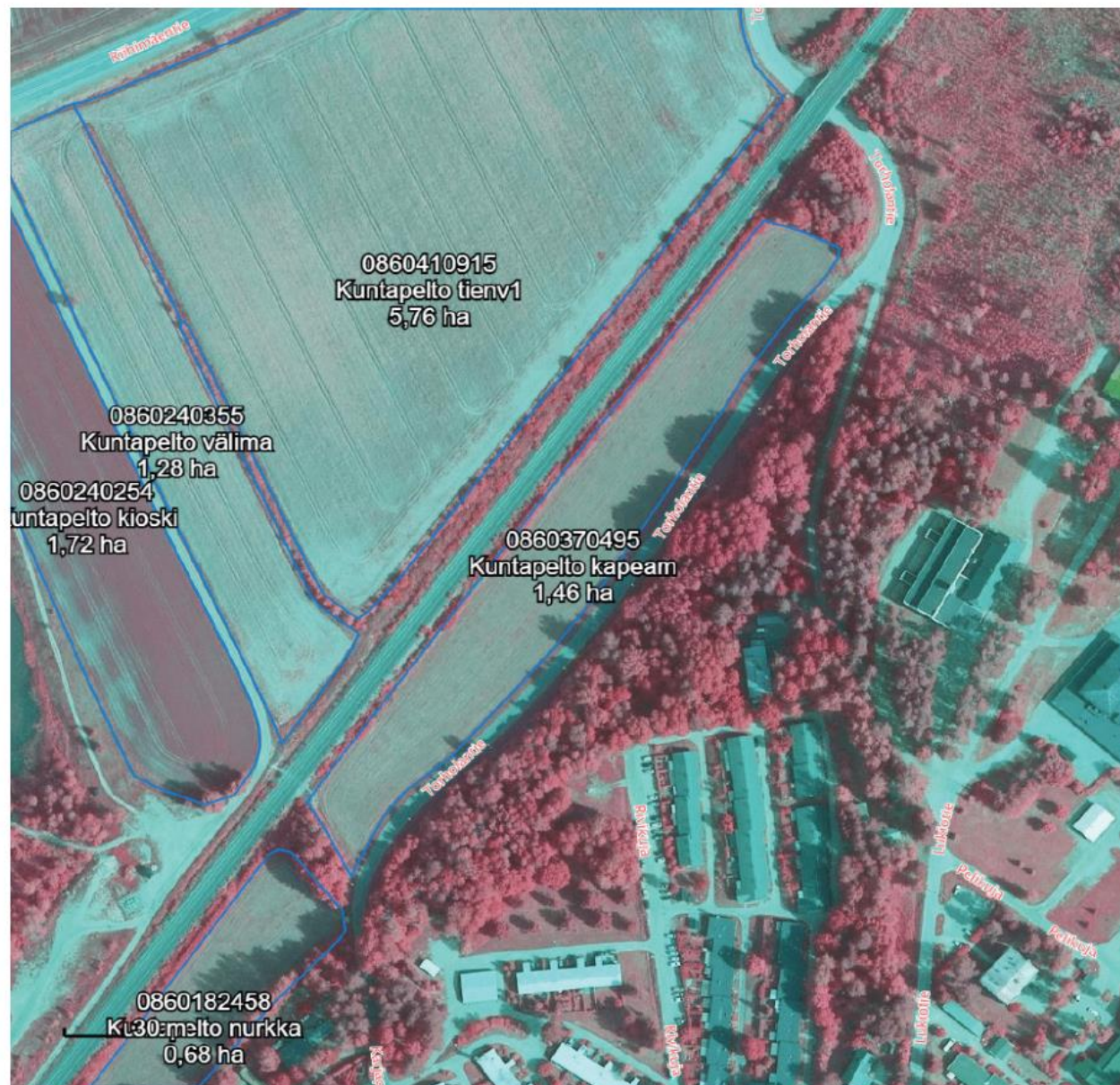
1,46 ha

Natura-ala

0,00 ha

Perustamisvuosi

2003



Peruslohkotunnus
0860157503

Peruslohkonimi
Kuntapelto kenttä

Pinta-ala (digitoitu)
~~1,35 ha~~ 0,49 ha

Maankäyttölaji
Pelto

Korvauskelpoisuus
Kyllä

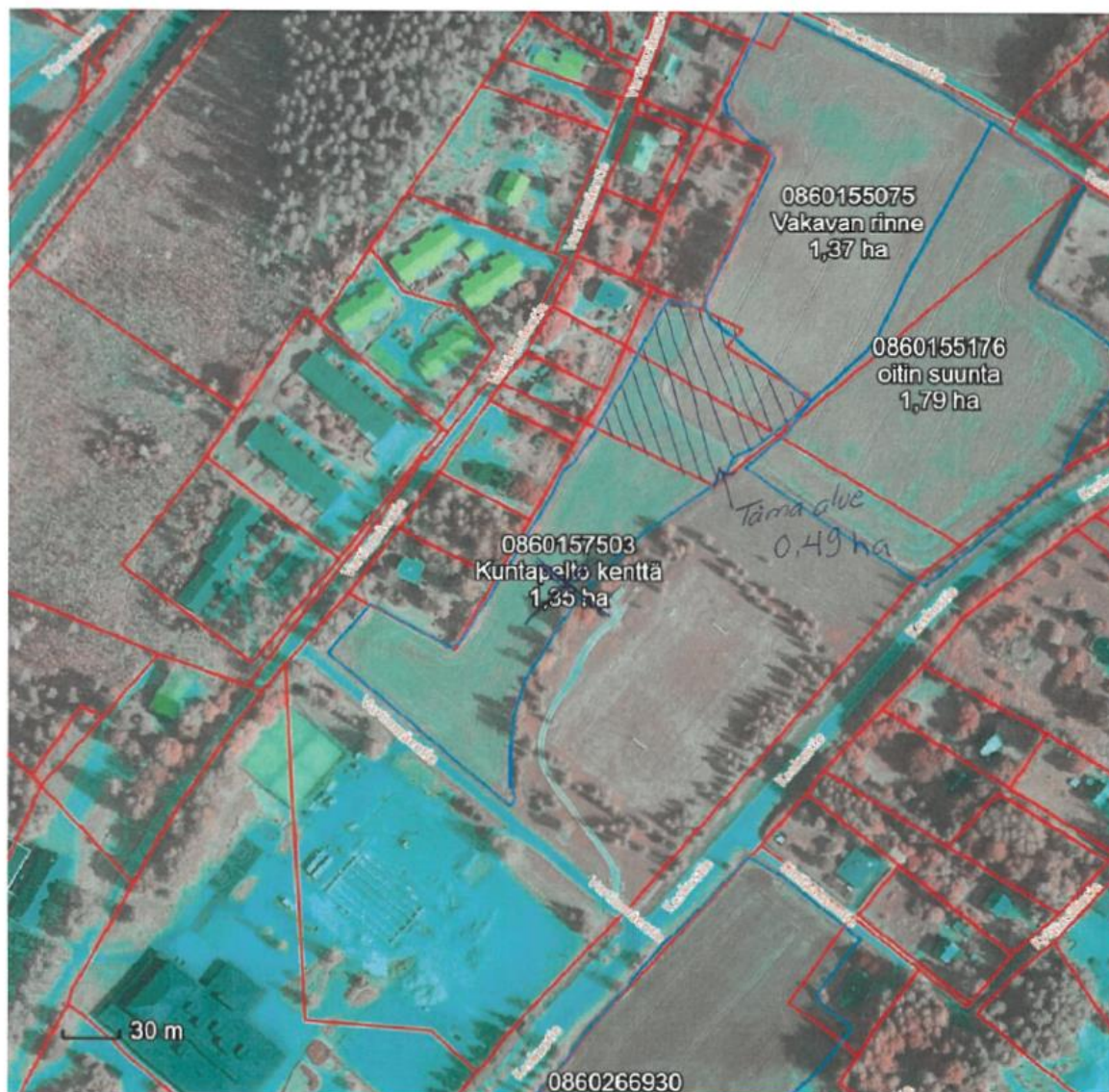
Lohkon sitoumukset
Ei sitoumuksia

Lohkon sopimukset
Ei sopimuksia

Pohjavesiala
~~1,35 ha~~ 0,49 ha

Natura-ala
0,00 ha

Perustamisvuosi
1995



Peruslohkotunnus
0860240254

Peruslohkonimi
Kuntapelto kioski

Pinta-ala (digitoitu)
1,72 ha

Maankäyttölaji
Pelto

Korvauskelpoisuus
Kyllä

Lohkon sitoumukset
Ei sitoumuksia

Lohkon sopimukset
Ei sopimuksia

Pohjavesiala
1,23 ha

Natura-ala
0,00 ha

Perustamisvuosi
1995



Peruslohkotunnus
0860370701

Peruslohkonimi
Kuntapelto kurvim

Pinta-ala (digitoitu)
0,44 ha

Maankäyttölaji
Pelto

Korvauskelpoisuus
Kyllä

Lohkon sitoumukset
Ei sitoumuksia

Lohkon sopimukset
Ei sopimuksia

Pohjavesiala
0,44 ha

Natura-ala
0,00 ha

Perustamisvuosi
2003



Peruslohkotunnus
0860182458

Peruslohkonimi
Kuntapelto nurkka

Pinta-ala (digitoitu)
0,68 ha

Maankäyttölaji
Pelto

Korvauskelpoisuus
Kyllä

Lohkon sitoumukset
Ei sitoumuksia

Lohkon sopimukset
Ei sopimuksia

Pohjavesiala
0,68 ha

Natura-ala
0,00 ha

Perustamisvuosi
1995



Peruslohkotunnus
0860410915

Peruslohkonimi
Kuntapelto tienv1

Pinta-ala (digitoitu)
5,76 ha

Maankäyttölaji
Pelto

Korvauskelpoisuus
Kyllä

Lohkon sitoumukset
Ei sitoumuksia

Lohkon sopimukset
Ei sopimuksia

Pohjavesiala
5,76 ha

Natura-ala
0,00 ha

Perustamisvuosi
2010



Peruslohkotunnus
0860411016

Peruslohkonimi
Kuntapelto tien2

Pinta-ala (digitoitu)
1,66 ha

Maankäyttölaji
Pelto

Korvauskelpoisuus
Kyllä

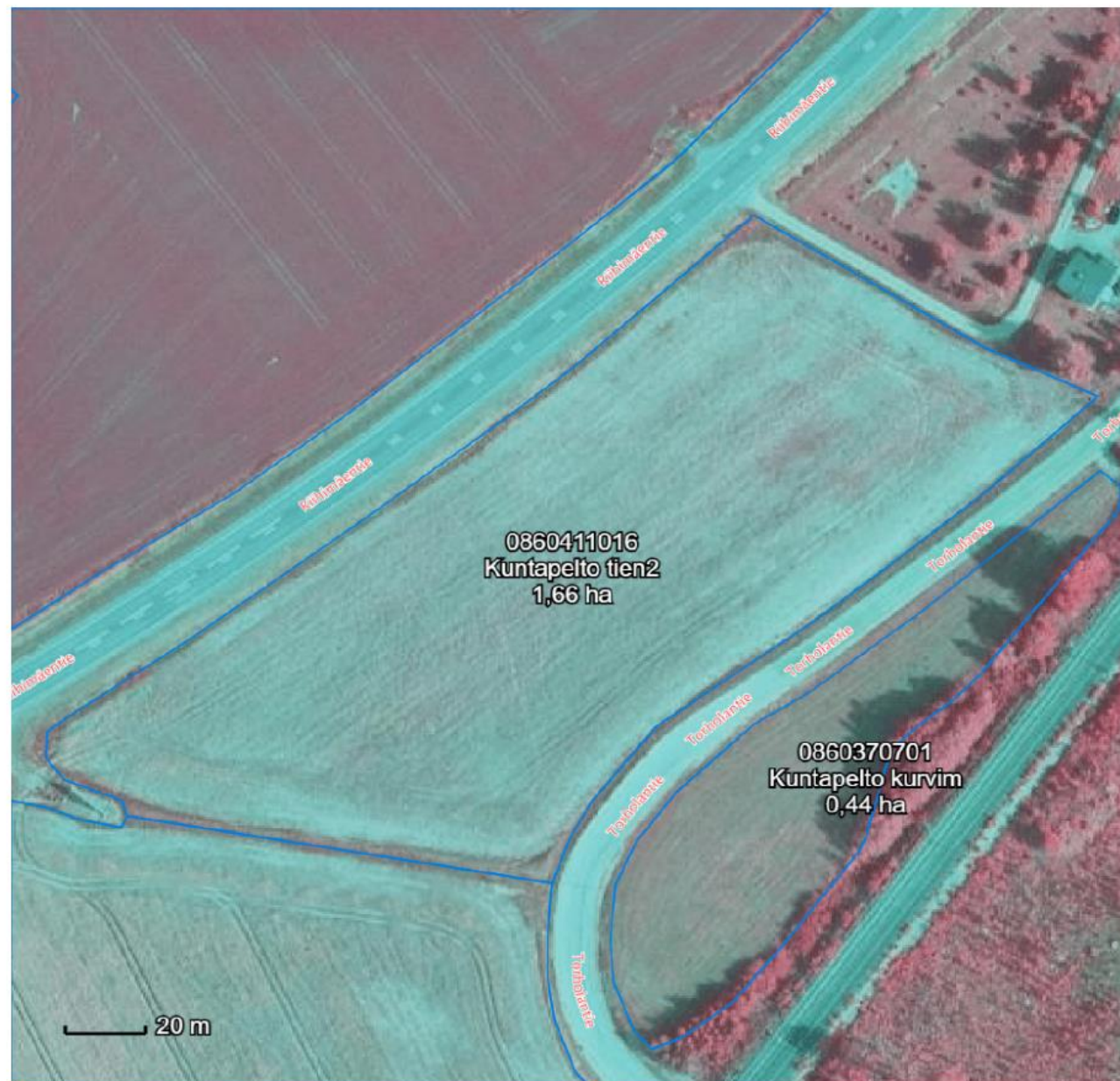
Lohkon sitoumukset
Ei sitoumuksia

Lohkon sopimukset
Ei sopimuksia

Pohjavesiala
1,66 ha

Natura-ala
0,00 ha

Perustamisvuosi
2010



Peruslohkotunnus
0860240355

Peruslohkonimi
Kuntapelto välima

Pinta-ala (digitoitu)
1,28 ha

Maankäyttölaji
Pelto

Korvauskelpoisuus
Kyllä

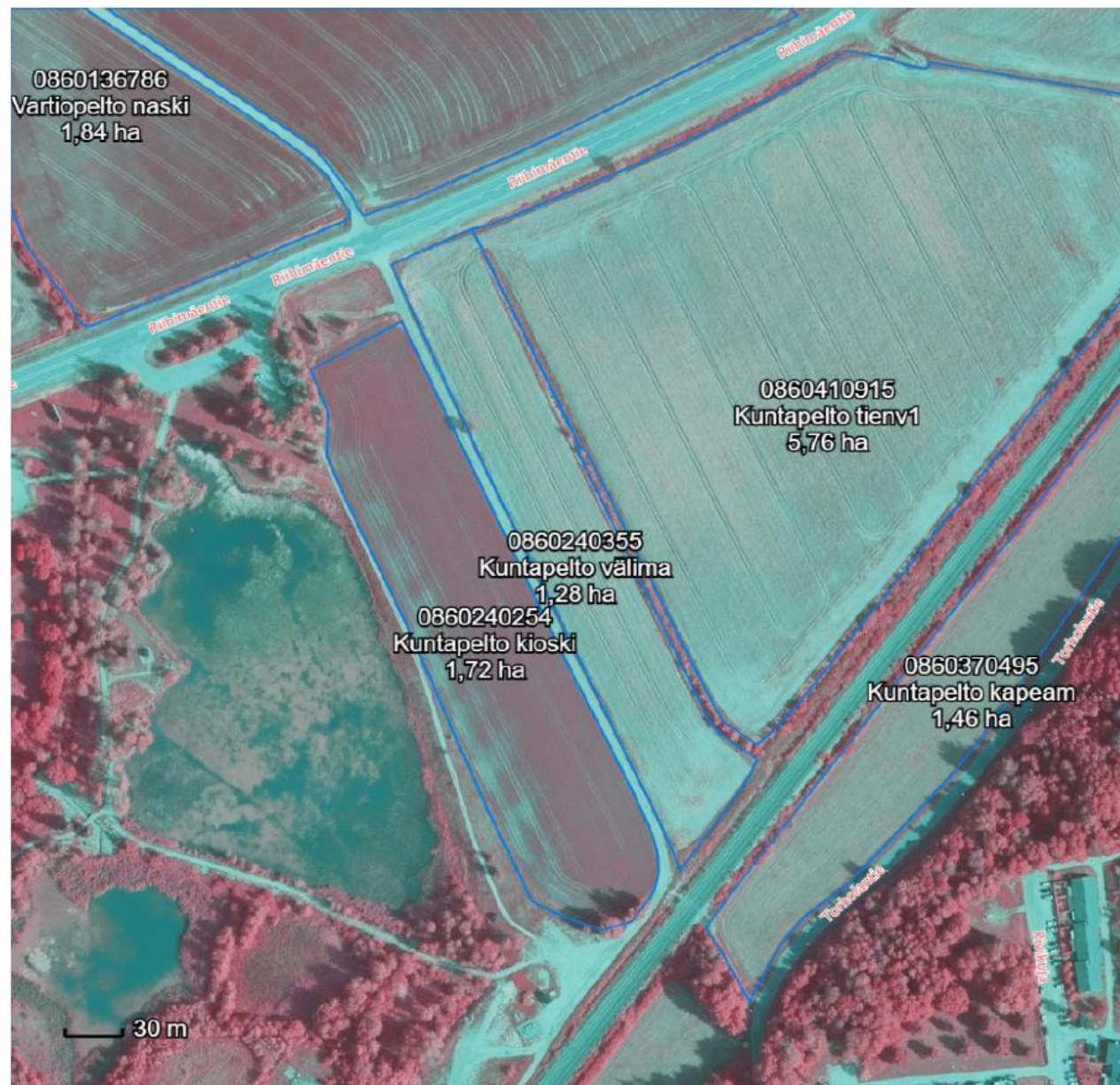
Lohkon sitoumukset
Ei sitoumuksia

Lohkon sopimukset
Ei sopimuksia

Pohjavesiala
1,28 ha

Natura-ala
0,00 ha

Perustamisvuosi
1995



Peruslohkotunnus
0860157095

Peruslohkonimi
Moisionpelto

Pinta-ala (digitoitu)
0,62 ha

Maankäyttölaji
Pelto

Korvauskelpoisuus
Kyllä

Lohkon sitoumukset
Ei sitoumuksia

Lohkon sopimukset
Ei sopimuksia

Pohjavesiala
0,62 ha

Natura-ala
0,00 ha

Perustamisvuosi
1995



Peruslohkotunnus
0860466687

Peruslohkonimi
Primuan pelto

Pinta-ala (digitoitu)
2,85 ha

Maankäyttölaji
Pelto

Korvauskelpoisuus
Kyllä

Lohkon sitoumukset
Ei sitoumuksia

Lohkon sopimukset
Ei sopimuksia

Pohjavesiala
2,85 ha

Natura-ala
0,00 ha

Perustamisvuosi
2021

